

保育士就職支援事業

保育士資格をお持ちの方、子どもたちの笑顔に囲まれ、保育園で働いてみませんか



「保育士の資格は持っているけど、働いたことがない…」「保育士として働きたいけどブランクがある…」など、「働きたい気持ちはあるけど不安…」という方もたくさんいらっしゃるかと思います。そこで、町立保

園では、「子どもと一緒に嬉しい」「保育園って楽しい！」を体験していただきたいと思い、保育園の見学を計画しました。

子どもたちも、保育士たちも、みなさんをお待ちしています。ここから、また、夢の続きを紡いでみませんか。

12月の見学日

南、西、北保育園

クリスマス会

サンタさんを囲んで、夢のひとつきを過ごします。

12月20日（水）午前10時から11時

▽各保育園 2名まで（保育士資格

をお持ちの方 先着順）

見学希望の保育園に、電話にて申し込みをしてください。

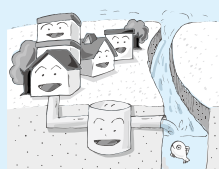
南保育園 ☎95-2714

西保育園 ☎95-1700

北保育園 ☎95-3621



令和5年度上半期 下水道事業 の業務状況



問合せ先
建設課

☎95-1626

下水道事業は、令和5年度より地方公営企業法を適用し、公営企業会計へと移行しました。令和5年度上半期（4月1日から9月30日）の業務状況についてお知らせします。

営業 上半期における有収水量は133万5,108㎥でした。

経営状況につきましては、収益的収支のうち収入は4億7,035万円で、このうち下水道使用料は1億9,393万8,000円でした。支出につきましては、2億6,426万2,000円でした。また、資本的収支につきましては、収入1億6,677万円、支出1億591万7,000円でした。

事業 上半期の主な事業は、竹田地区と五条川左岸処理区において点在している下水道未整備地区の面整備をおこなっています。また、老朽管対策として、管更生工事をおこなっています。

予算執行状況（税込）

（単位：千円）

区分	予算額	執行額	執行率
収益的収入	736,268	470,350	63.9%
収益的支出	736,268	264,262	35.9%
資本的収入	415,830	166,770	40.1%
資本的支出	635,789	105,917	16.7%

用語説明 収益的収入は経営活動から得られる収入で主に下水道使用料等です。収益的支出はその経営活動のために必要となる経費です。

資本的収入は企業債や受益者負担金等で固定資産を取得する財源です。資本的支出は建設改良費や企業債の元金償還金等です。