

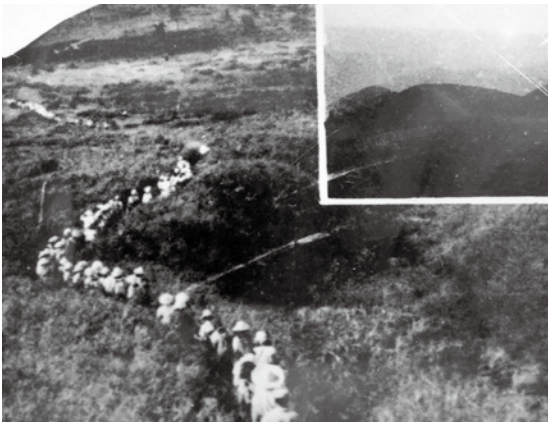
# 町史編さん室だより

## 中学校の伊吹山登山の思い出

先日、町内にお住まいの方から、中学校の思い出として伊吹山登山についての寄稿をいただきました。

それによると、大口中学校では夏休みに伊吹山登山が行事となっており、2年生4クラスがバスに乗り、夕方、学校を出発。真夜中にふもとを出て、同行する先生の持つ懐中電灯の光を頼りに登り、伊吹山の頂上でご来光を迎えたそうです。

さて、この伊吹山登山、いつ頃の行事であったのか、複数の方にお尋ねしてみました。戦後の新制中学校



開設の年の翌年の昭和23年に始まり、昭和38年が最後であったようです。当初は、学校から歩いて伊吹山山頂まで往復したようで、今では想像もつきません。

## 町史編さん講座

11月の講座は、前半「戦後の暮らし」の中からテーマを決めて、お話をいたします。新しい町史に記録として残していく内容となりますので、多くの方にご意見をいただく場になりたいと考えています。

後半は、毎回好評の「日記を読み解く⑦」と題して、大口に住む男性の残した日記のうち、昭和20年前後の一部分を受講生の皆さんと一緒に読み解いていきます。

歴史に興味のある方、町史作りに興味のある方、ぜひともお越しください。

**日時** 11月16日(出)

午前10時から正午

**場所** 中央公民館 視聴覚室

**定員** 60名程度

**講師** 愛知学院大学 文学部教授  
後藤致人さん

※事前申し込み、受講料は不要です。  
**問合せ先**

町史編さん室 ☎95-3464

# 登録統計調査員を募集しています

大口町では、統計法に基づいて実施される統計調査の調査員を広く募集しています。

調査員に登録されますと、各種統計調査が実施される際に、調査員を依頼させていただきます。なお、統計調査は常時実施しているものではないので、登録後すぐに調査員を依頼するものではありません。

## 仕事

- ▽調査員説明会への出席
- ▽担当調査区域等の確認
- ▽調査対象者へ調査票の配布と記入依頼
- ▽記入された調査票の回収
- ▽回収した調査票等の検査及び整理
- ▽調査票等の提出

## 調査期間

統計調査ごとに約2か月間

## 調査員の身分等

調査任命期間中、非常勤の公務員となります。

なお、調査活動中の負傷等は公務災害補償が適用されません。

## 手当

各種統計調査ごとに異なり、活動日数や件数に応じて調査活動後に

□座振込で支払います。

## 資格

- ▽20歳以上で責任を持って統計調査事務に従事できる方
- ▽税務、警察、選挙活動に直接関係のない方

## 登録方法および問合せ先

登録は随時受け付けています。  
登録課（☎95-1699）までお申し込みいただくか、大口町ホームページに掲載の登録用紙をご提出ください。

