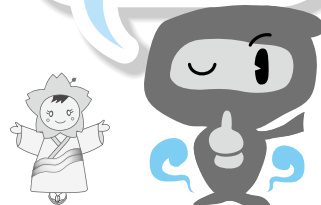


資料館 だより

資料館展示品紹介



おおくちうらん

昭和のなつかしい風景 紙芝居

自転車に大きな箱を乗せて現れる紙芝居屋さん。テレビが普及する前の子どもの大きな楽しみのひとつでした。その紙芝居屋さんを資料館の中で再現しました。「汗かき地蔵」「ろくんばし」「山姥物語」という昔から大口に伝わるお話を見ることが出来ます。農家の縁側に座ってゆっくりとお楽しみください。

※本年度の夏の企画展と関連ワークショップは実施しません。なお、企画展示室では文化財収蔵庫の収蔵品を順次入れ替えて展示します。夏期は明治時代の逸品を紹介します。



新型コロナウイルス感染症拡大防止対策にご協力をお願いします。詳しくは、ホームページや館内掲示をご覧ください。

歴史民俗資料館ご利用案内

休館日 月・火曜日

※水曜日は通年で開館しません。

※祝日は開館

開館時間 午前9時から午後5時

入館料 無料

問合せ先 ☎94-0055

健康文化センター

ほほえみプラザ通信

1階・4階 研修センターの予約受付

(大口町外の方も利用可)

8月1日(土)より、9月分の一般利用の受付をいたします。当面の間、予約受付は1か月のみとさせていただきます。ご不便をおかけしますが、ご協力をお願いします。

※詳細については総合案内(☎94-0050)か、ホームページでご確認ください。

2万人体力測定実施中

毎月第2水曜日は「体力測定の日」

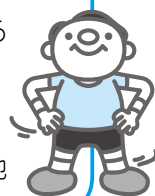
今月は8月12日(水)に実施します(予約制)

時間

- ①午前10時から
- ②午前11時から
- ③午後1時から
- ④午後2時から
- ⑤午後6時から
- ⑥午後7時から

場所

トレーニングセンター体力測定室 他



初めて利用・申込みされる方は初回登録が必要です。利用カードを作成しますので、顔写真(3cm×2.5cm)をお持ちください。(未成年の方は保護者の印鑑が必要です。)

ほほえみプラザ5階 トレーニングセンター

午前9時から午後9時

申込みおよび問合せ先 ☎94-0057

2万人体力測定は、新型コロナウイルスの影響により中止する場合がございます

<http://www.oguchi-training.com/index.html>