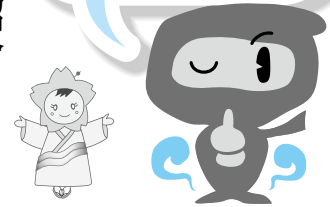


資料館 だより

資料館展示品紹介



おおぐちうらん

おおぐちギャラリー

あの、なつかしい体操も「おおぐちギャラリー」とは町内の無形文化財や行事などの映像を記録したもので、希望のパネルにタッチして映像を選んで見ていただくものです。

その中には昭和後半から平成前半にかけて町内の中学校でおこなわれていた「大中体操」というものもあります。この時期に町内の中学校に通われていた方にとつてはとてまなつかしく感じられるのではないのでしょうか。



「おおぐちギャラリー」収録資料

▽虫送り

（上小口の水田の害虫を追い払う伝統行事）

▽湯の花の神事

（長桜の天神社でおこなわれる秋祭りの神事）

▽子供武者と火縄銃演武

（町制40周年記念の伝統芸能発表会でおこなわれた演武）

▽大中体操

（中学校でおこなわれた大口独自の整理体操）

▽金助桜祭り

（祭りで披露された大口町の伝統芸能）



歴史民俗資料館ご利用案内

休館日 月・火曜日

※水曜日は通年で開館しません。

※祝日は開館

開館時間

午前9時から午後5時

入館料 無料

問合せ先 ☎94-0055

健康文化センター

ほほえみプラザ通信

トレーニングセンター利用について

トレーニングセンター再開

9月1日(火)より『新しい生活様式』を取り入れ、通常営業を再開いたします。

来館時のお願い

お一人さま 1時間 30分から 2時間(シャワー等含む)の入場の制限をさせていただきます。

●エアロビクス・ヨガは参加人数を制限させていただきます。しばらくの間、電話での予約となります。

※予約多数の場合は抽選とさせていただきます。

●コロナ閉館時の月会員券、回数券につきましてはフロントにてお問い合わせください。

●入館時にはマスク着用、体温チェックと消毒をお願いします。

●2万人体力測定はお休みさせていただきます。

ご不便をおかけしますが、あらかじめご了承ください。詳細につきましてはトレーニングセンターにお問い合わせいただくか、ホームページをご覧ください。

初めて利用・申込みされる方は初回登録が必要です。利用カードを作成しますので、顔写真(3cm×2.5cm)をお持ちください。(未成年の方は保護者の印鑑が必要です。)

ほほえみプラザ5階 トレーニングセンター
午前9時から午後9時
申込みおよび問合せ先 ☎94-0057

<http://www.oguchi-training.com/index.html>