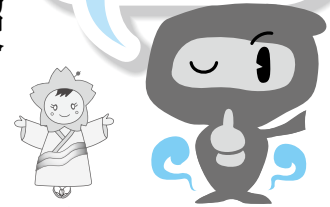


# 資料館 だより

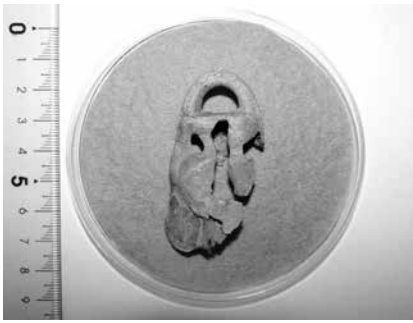


おおぐちうらん

## 資料館展示品紹介

### 大口から出土した銅鐸どうぐちく

銅鐸はその不思議な形や用途の謎から、人々の高い関心を集めてきました。その銅鐸が大口町でも出土しています。高さ5・6センチメートルのミニ銅鐸で、昭和51年に余野で発見されました。写真のように片側が欠落していますが、銅鐸独特の形がわかります。実物を見ながら弥生時代の大口町の人々の生活を想像してみたいかがでしょう。



## なつかしの学校

日頃、皆さんの目にふれる機会の少ない収蔵庫保管資料を、企画展示室で順次公開しています。現在は「なつかしの学校」と題して明治から平成までの小中学校に関するものを展示しています。

期間 11月1日(日)まで



各時代の教科書の内容を比べました



何の入れ物でしょう？



昔の理科室を再現しました

## 歴史民俗資料館ご利用案内

休館日 月・火曜日

※水曜日は通年で開館しません。

※祝日は開館

開館時間

午前9時から午後5時

入館料 無料

問合せ先 ☎94-0055

健康文化センター

# ほほえみプラザ通信

トレーニングセンター利用について

## 新しいマシンが入りました！



アジャスタブル・プリー  
エクササイズのパリエ  
ーションが豊富



レッグプレス  
下半身に効果的



エアロバイク  
効果的な  
有酸素運動

- コロナ閉館時の月会員券、回数券についてはフロントにお問い合わせください。
  - 2万人体力測定はお休みさせていただきます。
- ※ご不便をおかけしますが、あらかじめご了承ください。詳細はトレーニングセンターにお問い合わせいただくか、ホームページをご覧ください。

初めて利用・申込みされる方は初回登録が必要です。利用カードを作成しますので、顔写真(3cm×2.5cm)をお持ちください。(未成年の方は保護者の印鑑が必要です。)

ほほえみプラザ5階 トレーニングセンター  
午前9時から午後9時  
申込みおよび問合せ先 ☎94-0057

- 入館時にはマスク着用、体温チェックと消毒をお願いします。

<http://www.oguchi-training.com/index.html>