

# 1. 回答者のプロフィール

## 1-1 性別・年齢（問51・問52）

問51 あなたの性別はどちらですか【回答数：○印を1つだけ】

問52 あなたの年齢はいくつですか【回答数：○印を1つだけ】

回答者の性別は、「女性」が「男性」を上回っています。

回答者の年齢は、「70歳以上」が23.9%と大口町の実際の年齢構成よりも高齢者層が多くなっています。

### 【性別：全体】（図1-1-1）

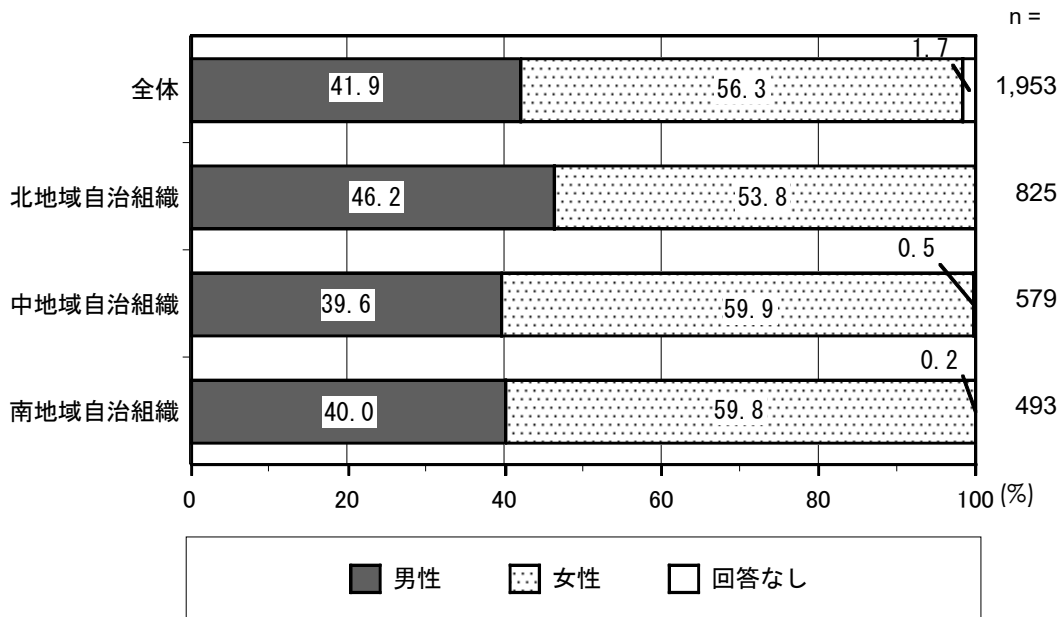
○「男性」が41.9%、「女性」が56.3%と「女性」が「男性」を上回っています。

○調査時点における町内全体の男女の比率が、ほぼ同じ割合であるのに対して、今回の調査では「女性」の割合が「男性」の割合を14.4ポイント上回る結果になっています。

### 【性別：居住地域別】（図1-1-1）

○居住地域別にみると、特に南地域自治組織と中地域自治組織で「女性」が「男性」を大きく上回っています。

図1-1-1 居住地域別「性別」



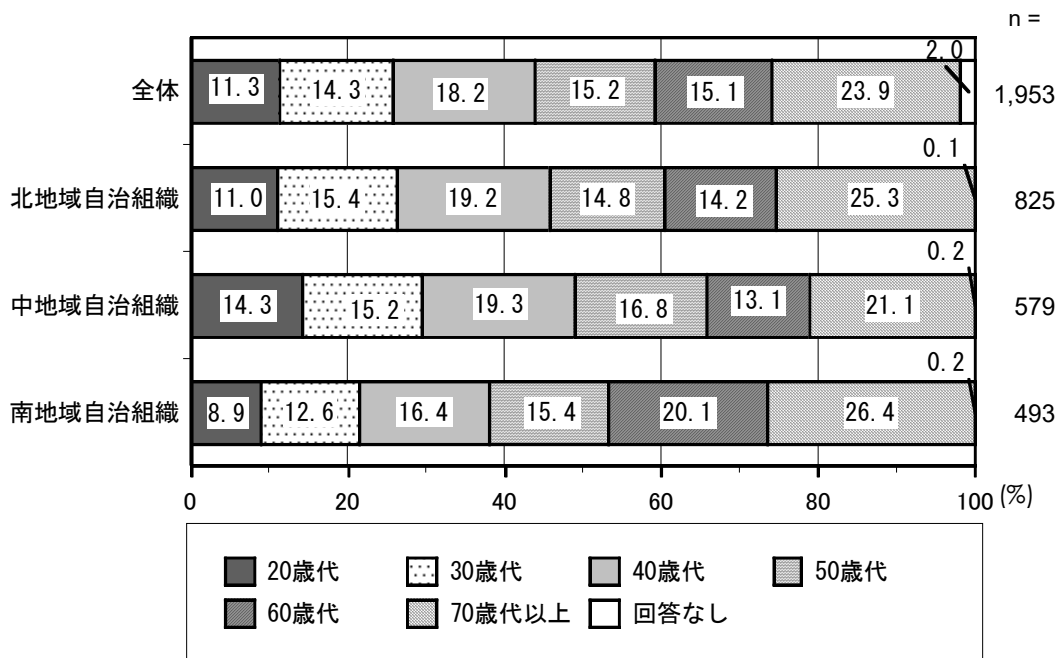
**【年齢：全体】** (図1-1-2)

- 「20歳代」が11.3%、「30歳代」が14.3%で、これらを合わせた若年層は25.6%となっています。
- 「40歳代」が18.2%、「50歳代」が15.2%で、これらを合わせた壮年者層は33.4%となっています。
- 「60歳代」が15.1%、「70歳以上」が23.9%で、これらを合わせた高齢者層は39.0%となっています。
- 回答者は、大口町の実際の年齢構成よりも高齢者層に偏っています。

**【年齢：居住地域別】** (図1-1-2)

- 居住地域別にみると、南地域自治組織では、60歳代が全体値に比べて若干多くなっており、その分、20歳代が若干少なくなっています。

図1-1-2 居住地域別「年齢」



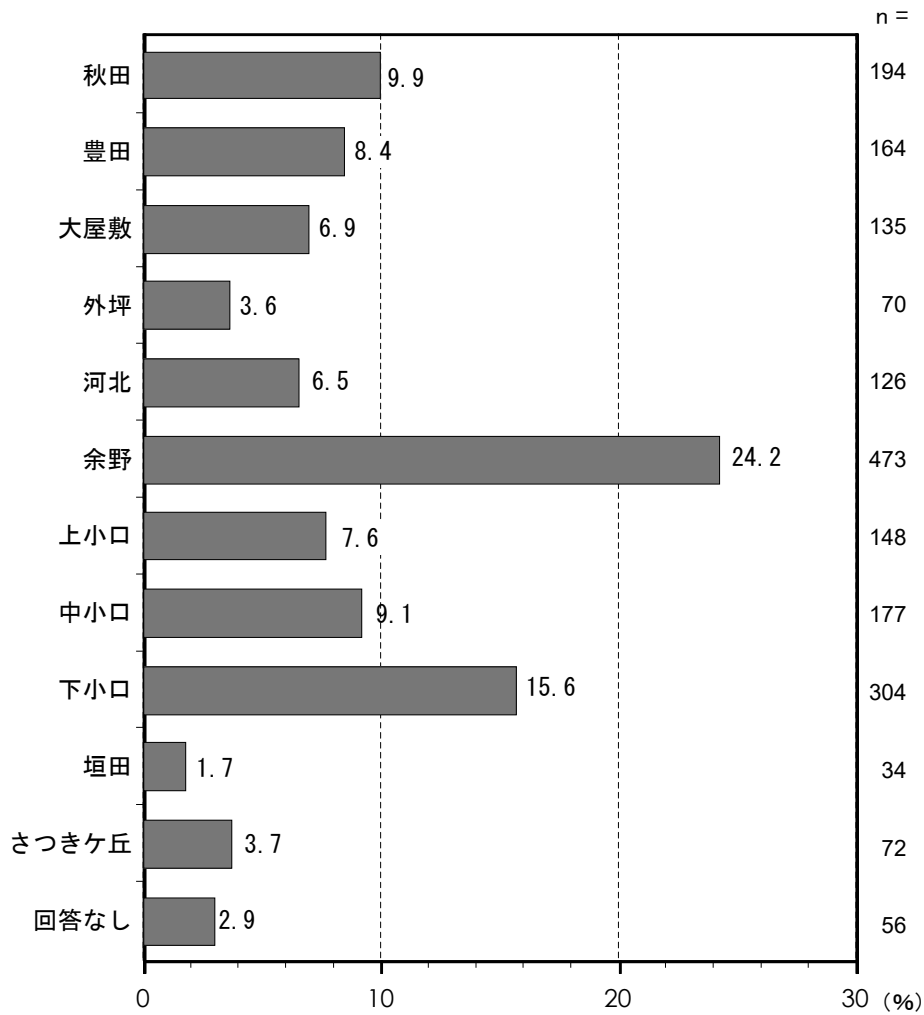
## 1-2 居住地域 (問53)

問53 あなたは、どの地区にお住まいですか。【回答数：○印を1つだけ】

【全体】 (図1-2)

○「余野」が24.2%と最も多く、次いで「下小口」が15.6%、「秋田」が9.9%となっています。

図1-2 居住地域



### 1-3 居住年数（問54）

問54 あなたは大口町に住んで何年くらい経ちますか。【回答数：○印を1つだけ】

居住年数が「30年以上」という町民が44.8%と最も多くなっています。南地域自治組織では居住年数が30年以上という町民が他の地域に比べて多く、6割近くとなっています。

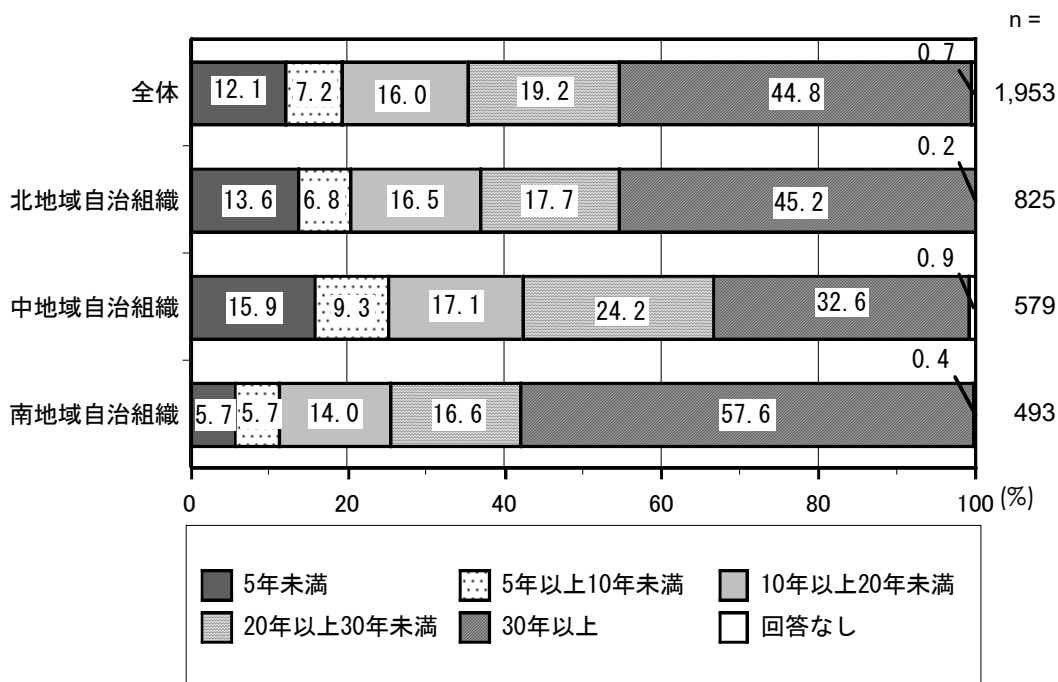
#### 【全体】（図1-3）

○「30年以上」が44.8%と最も多くなっています。次いで多いのが「20年以上30年未満」（19.2%）となっています。

#### 【居住地域別】（図1-3）

○南地域自治組織では「30年以上」が他の地域に比べて多く、57.6%となっています。一方、同自治組織では、「5年未満」が5.7%と全体値よりも6.4ポイント下回っています。

図1-3 居住地域別「居住年数」



## 1-4 職業 (問55)

問55 あなたの職業は次のうちどれですか。【回答数：○印を1つだけ】

「家事従事・無職」が31.2%と最も多く、次いで、「会社員・店員等」が28.8%と多くなっています。

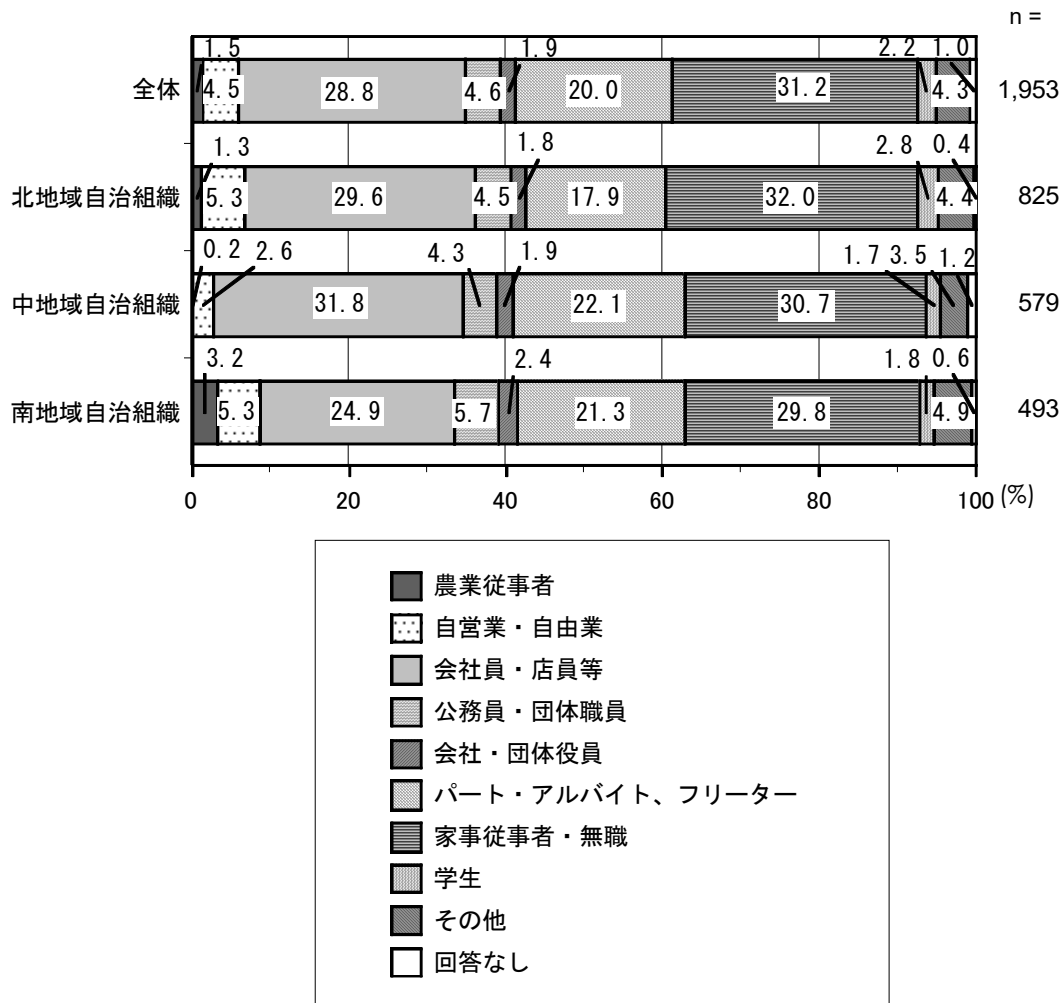
### 【全体】 (図1-4)

○「家事従事・無職」が31.2%と最も多く、次いで、「会社員・店員等」が28.8%、「パート・アルバイト、フリーター」が20.0%となっています。

### 【居住地域別】 (図1-4)

○南地域自治組織では、「会社員・店員等」が24.9%と他に比べて少なくなっていることが特徴としてみられます。

図1-4 居住地域別「職業」



## 1-5 同居の家族 (問 56)

問 56 あなたの同居家族の中には、次のいずれかにあてはまる方はいますか。あなたご自身も含めてご回答ください。【回答数：あてはまるものすべてに○印】

「75 歳以上の同居人がいる」が 30.3%と最も多くなっています。

### 【全体】 (図 1-5-1)

○後期高齢者にあたる「75 歳以上の同居人がいる」が 30.3%と最も多くなっており、次いで、「65 歳以上 74 歳の同居人がいる」についても 29.2%と多くなっています。

○子どもの有無について目を向けると、「乳児（1 歳未満）」は、2.8%、「小学校入学前の子どもがいる」が 11.9%、「小学生がいる」が 13.5%、「中学生がいる」が 9.0%、「高校生がいる」が 9.8%、「大学生（専門学校生）がいる」が 10.0%となっています。

### 【居住地域別】 (図 1-5-1)

○南地域自治組織では、「65 歳以上 74 歳の同居人がいる」が 40.4%と他の地域より多くなっています。一方、中地域自治組織では「65 歳以上 74 歳の同居人がいる」(21.2%) および「75 歳以上の同居人がいる」(24.0%) が他の地域より少なくなっています。

図 1-5-1 居住地域別「同居の家族」

