

大口町告示第108号

都市計画法（昭和43年法律第100号）第21条第2項の規定において準用する同法第17条第1項の規定に基づき、次の都市計画を変更するため当該都市計画の変更案を一般の縦覧に供する。

なお、大口町の住民及び利害関係人は、縦覧期間満了の日までに当該都市計画の変更案について、大口町長に対し、意見を提出することができる。

令和3年9月1日

大口町長 鈴木雅博

1 都市計画の種類及び名称

尾張都市計画下水道 大口公共下水道

2 都市計画を定める土地の区域

(1) 区域

(別添図面のとおり)

(2) 下水管渠

ア 雨水管渠

内 訳	位 置		備 考	
	起 点	終 点	区域名	放流先
郷浦幹線	大口町奈良子一丁目	大口町奈良子一丁目	郷浦排水区	準用河川奈良子川

イ 污水管渠

内 訳	位 置		備 考	
	起 点	終 点	区域名	放流先
大口左岸1号幹線	大口町豊田三丁目	大口町豊田三丁目	大口左岸処理分区	五条川左岸流域下水道 大口幹線1号接続点

3 縦覧場所

大口町役場 建設部建設課

4 縦覧期間

令和3年9月1日から令和3年9月14日まで

(土曜日及び日曜日を除く)

午前8時30分から午後5時15分まで

(正午から午後1時を除く)

1:10,000地形図

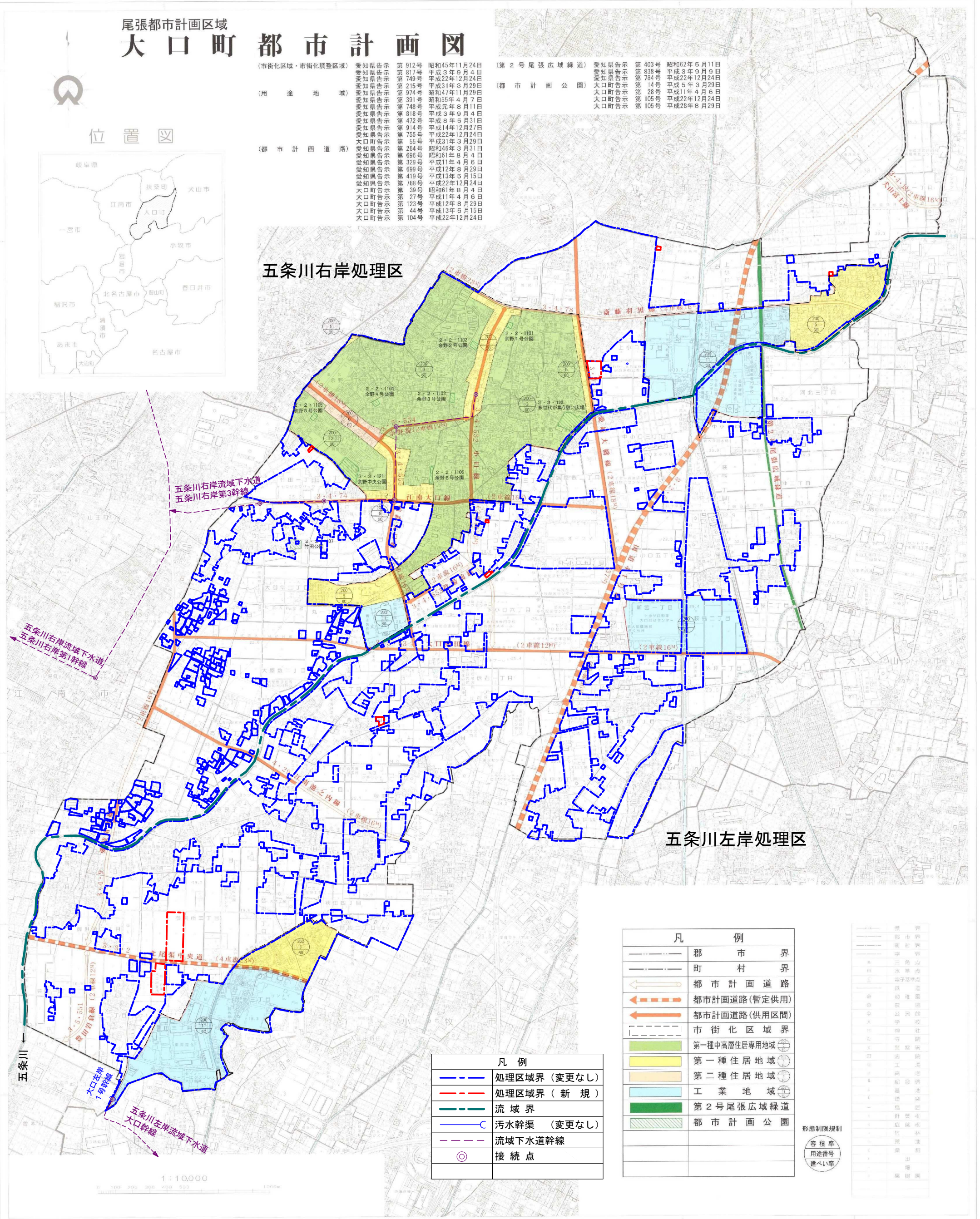
尾張都市計画区域 大口町 都市計画図

- (市街化区域・市街化調整区域)
- (用途地域)
- (都市計画道路)
- (第2号尾張広域緑道)
- (都市計画公園)
- | | | |
|-------------|-------------|-------------|
| 昭和45年11月24日 | 昭和45年11月24日 | 昭和62年5月11日 |
| 平成3年9月4日 | 平成22年12月24日 | 平成3年9月9日 |
| 平成22年12月24日 | 平成31年3月29日 | 平成22年12月24日 |
| 平成31年3月29日 | 昭和47年11月29日 | 平成5年3月29日 |
| 昭和47年11月29日 | 昭和55年4月7日 | 平成5年4月6日 |
| 平成元年8月11日 | 平成3年9月4日 | 平成11年4月6日 |
| 平成3年9月4日 | 平成8年5月31日 | 平成22年12月24日 |
| 平成8年5月31日 | 平成14年12月27日 | 平成28年8月29日 |
| 平成14年12月27日 | 平成22年12月24日 | |
| 平成22年12月24日 | 平成31年3月29日 | |
| 平成31年3月29日 | 昭和46年3月31日 | |
| 昭和46年3月31日 | 昭和61年8月4日 | |
| 昭和61年8月4日 | 平成11年4月6日 | |
| 平成11年4月6日 | 平成12年8月29日 | |
| 平成12年8月29日 | 平成13年5月15日 | |
| 平成13年5月15日 | 平成22年12月24日 | |
| 平成22年12月24日 | 昭和61年8月4日 | |
| 昭和61年8月4日 | 平成11年4月6日 | |
| 平成11年4月6日 | 平成12年8月29日 | |
| 平成12年8月29日 | 平成13年5月15日 | |
| 平成13年5月15日 | 平成22年12月24日 | |
| 平成22年12月24日 | | |



五条川右岸処理区

五条川左岸処理区



---	処理区域界 (変更なし)
---	処理区域界 (新規)
---	流域界
---	汚水幹渠 (変更なし)
---	流域下水道幹線
○	接続点

---	郡市界
---	町村界
---	都市計画道路
---	都市計画道路(暫定供用)
---	都市計画道路(供用区間)
---	市街化区域界
---	第一種中高層住居専用地域
---	第一種住居地域
---	第二種住居地域
---	工業地域
---	第2号尾張広域緑道
---	都市計画公園

○	容積率
○	用途番号
○	建ぺい率

大口町本町1丁目1番地

平成23年 3月17日 第1号 第1号
 平成25年 11月17日 第2号 第2号
 平成29年 3月17日 第3号 第3号
 令和元年 7月17日 第4号 第4号

作成日時 5月 17日
 作成者 7月 17日

この図面は、尾張市都市計画部が作成したものであり、尾張市都市計画部が作成したものである。
 この図面は、尾張市都市計画部が作成したものであり、尾張市都市計画部が作成したものである。
 この図面は、尾張市都市計画部が作成したものであり、尾張市都市計画部が作成したものである。

1:10,000地形図

尾張都市計画区域 大口町 都市計画図

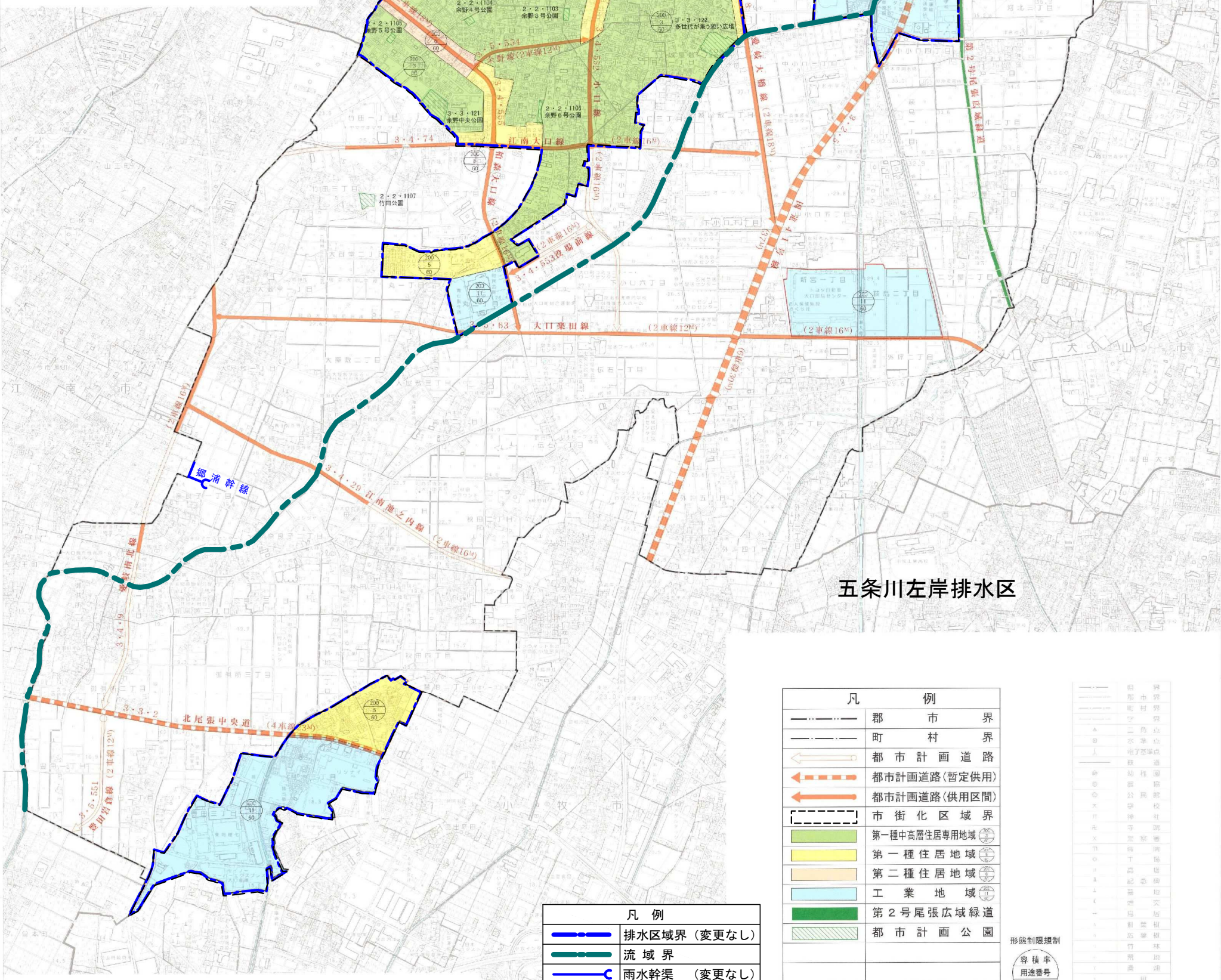
- (市街化区域・市街化調整区域) 愛知県告示第912号 昭和45年11月24日
 愛知県告示第817号 平成3年9月4日
 愛知県告示第749号 平成22年12月24日
 愛知県告示第715号 平成31年3月29日
 愛知県告示第374号 昭和47年11月29日
 愛知県告示第391号 昭和55年4月7日
 愛知県告示第748号 平成元年8月11日
 愛知県告示第818号 平成3年9月4日
 愛知県告示第472号 平成8年5月31日
 愛知県告示第914号 平成14年12月27日
 愛知県告示第755号 平成22年12月24日
 愛知県告示第35号 平成31年3月29日
 愛知県告示第264号 昭和46年3月31日
 愛知県告示第696号 昭和61年8月4日
 愛知県告示第329号 平成11年4月6日
 愛知県告示第699号 平成12年8月29日
 愛知県告示第419号 平成13年5月15日
 愛知県告示第788号 平成22年12月24日
 大口町告示第39号 昭和61年8月4日
 大口町告示第27号 平成11年4月6日
 大口町告示第123号 平成12年8月29日
 大口町告示第44号 平成13年5月15日
 大口町告示第104号 平成22年12月24日
- (用途地域) 愛知県告示第912号 昭和45年11月24日
 愛知県告示第817号 平成3年9月4日
 愛知県告示第749号 平成22年12月24日
 愛知県告示第715号 平成31年3月29日
 愛知県告示第374号 昭和47年11月29日
 愛知県告示第391号 昭和55年4月7日
 愛知県告示第748号 平成元年8月11日
 愛知県告示第818号 平成3年9月4日
 愛知県告示第472号 平成8年5月31日
 愛知県告示第914号 平成14年12月27日
 愛知県告示第755号 平成22年12月24日
 愛知県告示第35号 平成31年3月29日
 愛知県告示第264号 昭和46年3月31日
 愛知県告示第696号 昭和61年8月4日
 愛知県告示第329号 平成11年4月6日
 愛知県告示第699号 平成12年8月29日
 愛知県告示第419号 平成13年5月15日
 愛知県告示第788号 平成22年12月24日
 大口町告示第39号 昭和61年8月4日
 大口町告示第27号 平成11年4月6日
 大口町告示第123号 平成12年8月29日
 大口町告示第44号 平成13年5月15日
 大口町告示第104号 平成22年12月24日
- (都市計画道路) 愛知県告示第403号 昭和62年5月11日
 愛知県告示第838号 平成3年9月9日
 愛知県告示第784号 平成22年12月24日
 愛知県告示第14号 平成5年3月29日
 愛知県告示第28号 平成11年4月6日
 愛知県告示第105号 平成22年12月24日
 大口町告示第105号 平成28年8月29日
- (第2号尾張広域緑道) 愛知県告示第403号 昭和62年5月11日
 愛知県告示第838号 平成3年9月9日
 愛知県告示第784号 平成22年12月24日
 愛知県告示第14号 平成5年3月29日
 愛知県告示第28号 平成11年4月6日
 愛知県告示第105号 平成22年12月24日
 大口町告示第105号 平成28年8月29日
- (都市計画公園) 愛知県告示第403号 昭和62年5月11日
 愛知県告示第838号 平成3年9月9日
 愛知県告示第784号 平成22年12月24日
 愛知県告示第14号 平成5年3月29日
 愛知県告示第28号 平成11年4月6日
 愛知県告示第105号 平成22年12月24日
 大口町告示第105号 平成28年8月29日

位置図



五条川右岸排水区

五条川左岸排水区



凡例	
	排水区域界 (変更なし)
	流域界
	雨水幹線 (変更なし)

凡例	
	郡市界
	町村界
	都市計画道路
	都市計画道路(暫定供用)
	都市計画道路(供用区間)
	市街化区域界
	第一種中高層住居専用地域
	第一種住居地域
	第二種住居地域
	工業地域
	第2号尾張広域緑道
	都市計画公園

形数制限規制
 容積率
 用途番号
 建ぺい率

1:10,000