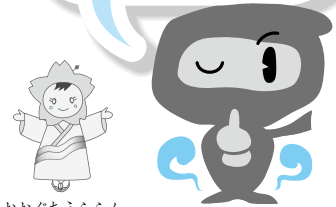


資料館 だより



おおぐちうらん

資料館展示品紹介

大口の水車

水車というところの大口町の姿からは想像もつきませんが、かつては五条川沿いにいくつもありました。江戸時代後期に始まり、多い時には9基の水車がまわっていたそうです。直径が7mから10mと、とても大きい水車でした。おもに米や麦をつくるに使われていたようです。水車のある家からは、朝早くから水車のまわる音やうすをつく音が聞こえ、村の風物詩とされていました。しかし電気や石油発動機などの他の動力が使われるようになり、水車もだんだん姿を消しました。



▲水車の羽根の模型

所蔵品展 第4弾

人形のワンダーランド

収蔵庫保管の人形を一挙に公開します。ガラスケースに入った日本人形、子どもたちが一緒に遊んだ昭和の人形など、さまざまなジャンルの人形が登場します。こけし人形は日本地図上のそれぞれの生まれた場所に鎮座しています。土人形はこれまで大変多くの皆さんによりご寄贈いただきました。今回できるだけ多く展示し、お披露目の機会とさせていただきます。

期間 3月28日(日)まで

※新型コロナウイルス感染症の状況により期間が変更する場合があります。詳しくはホームページにてご確認ください
※「おひな様・お内裏様の衣装を着て写真を撮ろう」のイベントは新型コロナウイルス感染症拡大防止のため本年度は実施しません。

歴史民俗資料館ご利用案内

休館日 月・火曜日

※祝日は開館

開館時間

午前9時から午後5時

入館料 無料

問合せ先 ☎94-0055

健康文化センター

ほほえみプラザ通信

トレーニングセンター利用について

トレーニングルーム・スタジオのご利用は完全予約制です。
4月分の予約 スタジオ 3月1日(月)から10日(水)

トレーニングルーム 3月10日(水)から

※詳細はトレーニングセンター、もしくはホームページでご確認ください。

New キッズバレエ 土曜日

バレエの基本のバーレッスンとステップの練習をします。

音楽に合わせて楽しく踊りましょう!

日時 土曜日 午後2時30分から3時30分(年中から小学生)

受講料 3,150円/4回 講師 千田あかねさん

3月の体験 水曜日(無料/1回)できます。

午後4時から5時(年少から年長)

午後5時から6時(年長~小学生)

●コロナ閉館時の月会員券、回数券についてはフロントにお問い合わせください。

●入館時にはマスク着用、体温チェックと消毒をお願いします。

●2万人体力測定はお休みします。

※詳細はトレーニングセンターにお問い合わせいただくか、ホームページをご覧ください。

初めて利用・申込みされる方は初回登録が必要です。利用カードを作成しますので、顔写真(3cm×2.5cm)をお持ちください。(未成年の方は保護者の印鑑が必要です。)

ほほえみプラザ5階 トレーニングセンター

午前9時から午後9時

申込みおよび問合せ先 ☎94-0057

<http://www.oguchi-training.com/index.html>