

## 大口町告示第6号

都市計画法（昭和43年法律第100号）第21条第2項の規定において準用する同法第19条第1項の規定に基づき、都市計画を変更したので、同法第20条第1項の規定により次のとおり告示し、同条第2項の規定により当該都市計画の図書を公衆の縦覧に供する。

令和4年2月10日

大口町長 鈴木雅博

### 1 都市計画の種類及び名称

尾張都市計画下水道 大口公共下水道

### 2 都市計画を定める土地の区域

#### (1) 区域

(別添図面のとおり)

#### (2) 下水管渠

##### ア 雨水管渠

内訳	位 置		備 考	
	起 点	終 点	区域名	放 流 先
郷浦幹線	大口町奈良子一丁目	大口町奈良子一丁目	郷浦排水区	準用河川奈良子川

##### イ 汚水管渠

内訳	位 置		備 考	
	起 点	終 点	区域名	放 流 先
大口左岸 1号幹線	大口町豊田三丁目	大口町豊田三丁目	大口左岸 処理分区	五条川左岸流域下水道 大口幹線1号接続点

### 3 縦覧場所

大口町役場 建設部建設課

1:10,000地形図

# 尾張都市計画区域 大口町 都市計画図

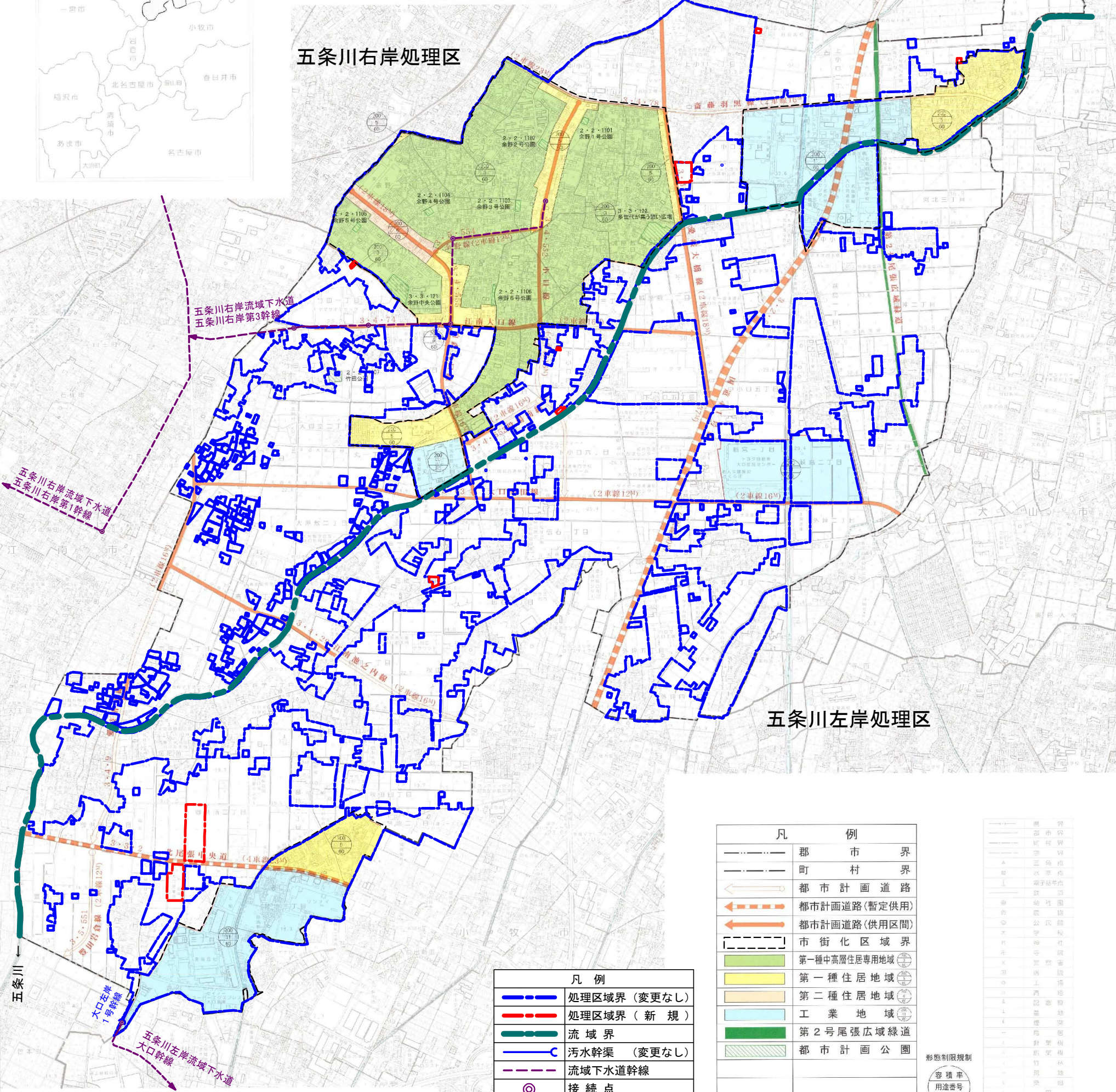
- (市街化区域・市街化調整区域)
- 愛知県告示第912号 昭和45年11月24日
  - 愛知県告示第817号 平成3年9月4日
  - 愛知県告示第749号 平成22年12月24日
  - 愛知県告示第215号 平成31年3月29日
  - 愛知県告示第974号 昭和47年11月29日
  - 愛知県告示第391号 昭和55年4月7日
  - 愛知県告示第748号 平成元年8月11日
  - 愛知県告示第818号 平成3年8月4日
  - 愛知県告示第472号 平成8年6月31日
  - 愛知県告示第914号 平成14年12月27日
  - 愛知県告示第755号 平成22年12月24日
  - 愛知県告示第55号 平成31年3月29日
  - 愛知県告示第254号 昭和46年3月31日
  - 愛知県告示第696号 昭和61年4月4日
  - 愛知県告示第329号 平成11年4月6日
  - 愛知県告示第699号 平成12年8月29日
  - 愛知県告示第419号 平成13年5月15日
  - 愛知県告示第768号 平成22年12月24日
  - 愛知県告示第39号 昭和61年8月4日
  - 愛知県告示第27号 平成11年4月6日
  - 愛知県告示第123号 平成12年8月29日
  - 愛知県告示第44号 平成13年5月15日
  - 愛知県告示第104号 平成22年12月24日
- (用途地域)
- (都市計画道路)
- (第2号尾張広域緑道)
- (都市計画公園)
- 愛知県告示第403号 昭和62年5月11日
  - 愛知県告示第838号 平成3年9月9日
  - 愛知県告示第784号 平成22年12月24日
  - 愛知県告示第14号 平成5年3月29日
  - 愛知県告示第28号 平成11年4月6日
  - 愛知県告示第105号 平成22年12月24日
  - 愛知県告示第105号 平成28年8月29日

## 位置図



## 五条川右岸処理区

## 五条川左岸処理区



凡例	
	処理区域界（変更なし）
	処理区域界（新規）
	流域界
	汚水幹渠（変更なし）
	流域下水道幹線
	接続点

凡例	
	郡市界
	町村界
	都市計画道路
	都市計画道路（暫定供用）
	都市計画道路（供用区間）
	市街化区域界
	第一種中高層住居専用地域
	第一種住居地域
	第二種住居地域
	工業地域
	第2号尾張広域緑道
	都市計画公園

形態制限規制	
	容積率
	用途番号
	建ぺい率

1:10,000



大口町国土地政務課作成

平成23年 3月作成  
 平成25年11月修正  
 平成29年 3月修正  
 令和元年 7月修正

「この図面は、尾張都市計画下水道の変更（大口町決定）に基づき作成されたものであり、変更後の下水道計画を示しています。変更後の下水道計画は、国土交通省の都市計画法に基づき作成されたものであり、変更後の下水道計画は、国土交通省の都市計画法に基づき作成されたものであり、変更後の下水道計画は、国土交通省の都市計画法に基づき作成されたものであります。」

大口町

1:10,000地形図

# 尾張都市計画区域 大口町 都市計画図

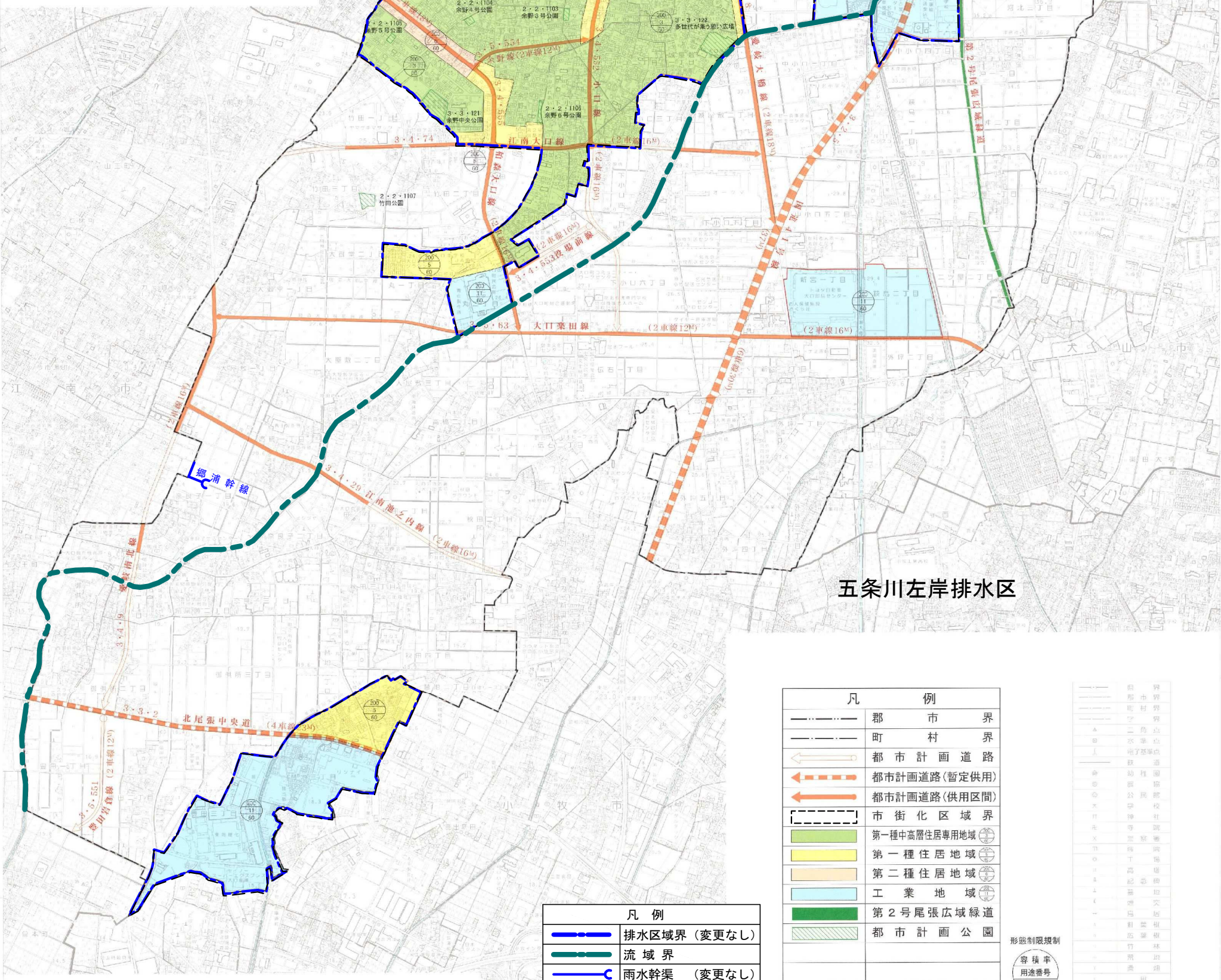
- (市街化区域・市街化調整区域) 愛知県告示第912号 昭和45年11月24日  
 愛知県告示第817号 平成3年9月4日  
 愛知県告示第749号 平成22年12月24日  
 愛知県告示第215号 平成31年3月29日  
 愛知県告示第374号 昭和47年11月29日  
 愛知県告示第391号 昭和55年4月7日  
 愛知県告示第748号 平成元年8月11日  
 愛知県告示第818号 平成3年9月4日  
 愛知県告示第472号 平成8年5月31日  
 愛知県告示第914号 平成14年12月27日  
 愛知県告示第755号 平成22年12月24日  
 愛知県告示第35号 平成31年3月29日  
 愛知県告示第264号 昭和46年3月31日  
 愛知県告示第696号 昭和61年8月4日  
 愛知県告示第329号 平成11年4月6日  
 愛知県告示第699号 平成12年8月29日  
 愛知県告示第419号 平成13年5月15日  
 愛知県告示第788号 平成22年12月24日  
 大口町告示第39号 昭和61年8月4日  
 大口町告示第27号 平成11年4月6日  
 大口町告示第123号 平成12年8月29日  
 大口町告示第44号 平成13年5月15日  
 大口町告示第104号 平成22年12月24日
- (用途地域) 愛知県告示第912号 昭和45年11月24日  
 愛知県告示第817号 平成3年9月4日  
 愛知県告示第749号 平成22年12月24日  
 愛知県告示第215号 平成31年3月29日  
 愛知県告示第374号 昭和47年11月29日  
 愛知県告示第391号 昭和55年4月7日  
 愛知県告示第748号 平成元年8月11日  
 愛知県告示第818号 平成3年9月4日  
 愛知県告示第472号 平成8年5月31日  
 愛知県告示第914号 平成14年12月27日  
 愛知県告示第755号 平成22年12月24日  
 愛知県告示第35号 平成31年3月29日  
 愛知県告示第264号 昭和46年3月31日  
 愛知県告示第696号 昭和61年8月4日  
 愛知県告示第329号 平成11年4月6日  
 愛知県告示第699号 平成12年8月29日  
 愛知県告示第419号 平成13年5月15日  
 愛知県告示第788号 平成22年12月24日  
 大口町告示第39号 昭和61年8月4日  
 大口町告示第27号 平成11年4月6日  
 大口町告示第123号 平成12年8月29日  
 大口町告示第44号 平成13年5月15日  
 大口町告示第104号 平成22年12月24日
- (都市計画道路) 愛知県告示第403号 昭和62年5月11日  
 愛知県告示第838号 平成3年9月9日  
 愛知県告示第784号 平成22年12月24日  
 愛知県告示第14号 平成5年3月29日  
 愛知県告示第28号 平成11年4月6日  
 愛知県告示第105号 平成22年12月24日  
 大口町告示第105号 平成28年8月29日
- (第2号尾張広域緑道) 愛知県告示第403号 昭和62年5月11日  
 愛知県告示第838号 平成3年9月9日  
 愛知県告示第784号 平成22年12月24日  
 愛知県告示第14号 平成5年3月29日  
 愛知県告示第28号 平成11年4月6日  
 愛知県告示第105号 平成22年12月24日  
 大口町告示第105号 平成28年8月29日
- (都市計画公園) 愛知県告示第403号 昭和62年5月11日  
 愛知県告示第838号 平成3年9月9日  
 愛知県告示第784号 平成22年12月24日  
 愛知県告示第14号 平成5年3月29日  
 愛知県告示第28号 平成11年4月6日  
 愛知県告示第105号 平成22年12月24日  
 大口町告示第105号 平成28年8月29日

## 位置図



## 五条川右岸排水区

## 五条川左岸排水区



凡例	
	排水区域界 (変更なし)
	流域界
	雨水幹線 (変更なし)

凡例	
	郡市界
	町村界
	都市計画道路
	都市計画道路(暫定供用)
	都市計画道路(供用区間)
	市街化区域界
	第一種中高層住居専用地域
	第一種住居地域
	第二種住居地域
	工業地域
	第2号尾張広域緑道
	都市計画公園

形数制限規制  
 容積率  
 用途番号  
 建ぺい率

1:10,000