

大口町告示第84号

道路法（昭和27年法律第180号）第18条第1項の規定に基づき、道路の区域を次のように変更する。

その関係図面は、告示の日から2週間（ただし、大口町の休日を定める条例（平成元年大口町条例第19号）第1条第1項各号に規定する町の休日を除く。）建設部維持管理課において一般の縦覧に供する。

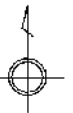
令和4年8月30日

大口町長 鈴木 雅 博

道路の区域変更

路線 番号	路線名	新旧	区間	敷地幅員	延長
1311	町道 豊田11号 線	旧	豊田二丁目120番 2地先から 豊田二丁目127番 地先まで	3.7~4.6m	117.6m
		新	豊田二丁目120番 2地先から 豊田二丁目127番 地先まで	5.5~7.1m	117.6m
1314	町道 豊田14号 線	旧	豊田一丁目154番 1 地先から 豊田二丁目13番1 地先まで	4.1~4.1m	183.3m
		新	豊田一丁目154番 1 地先から 豊田二丁目13番1 地先まで	7.2~22.5m	183.3m
1374	町道 豊田74号 線	旧	豊田二丁目114番 地先から 豊田二丁目108番 地先まで	4.3~7.0m	96.0m
		新	豊田二丁目114番 1 地先から 豊田二丁目108番 地先まで	6.0~8.4m	96.0m

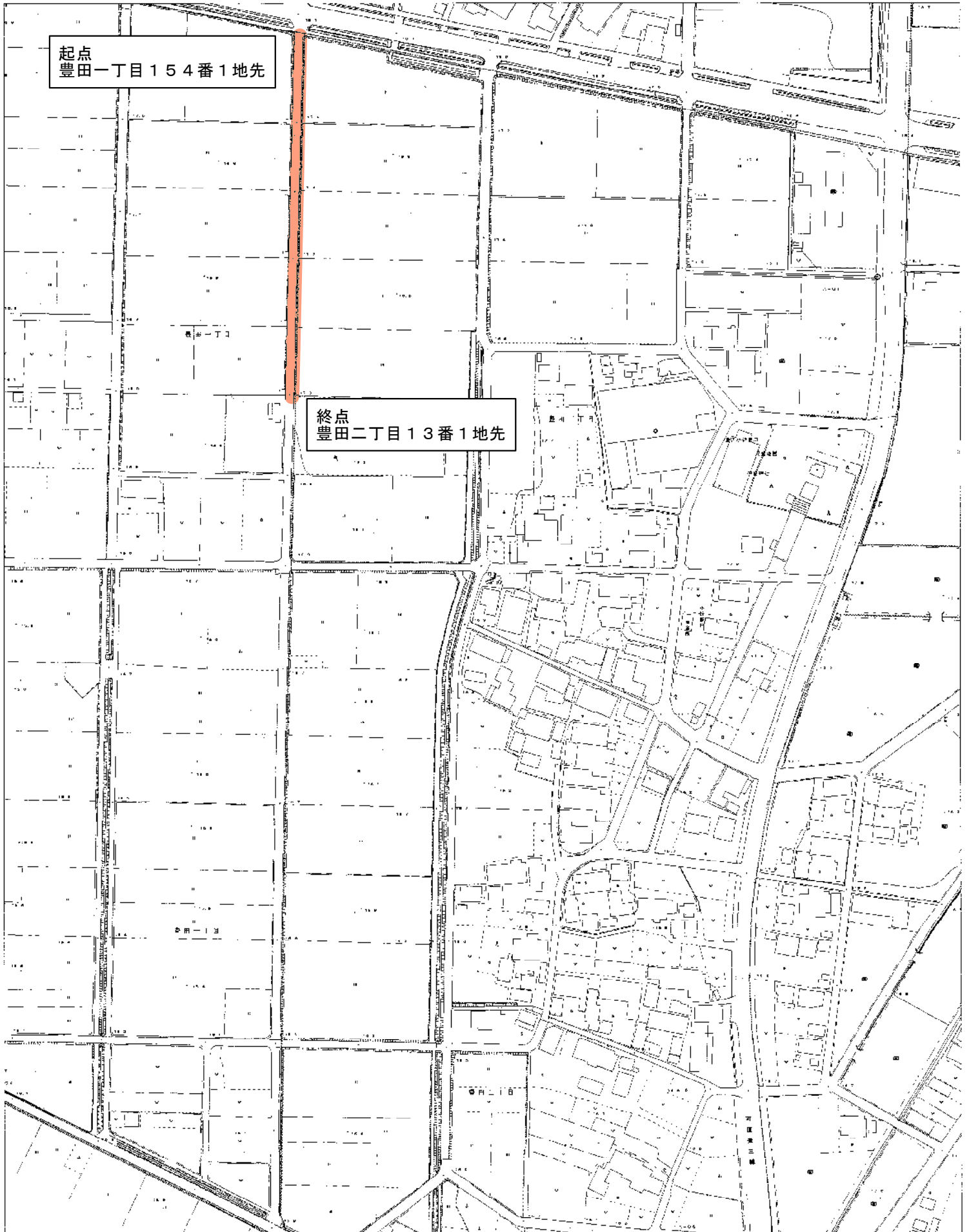
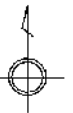
道路区域の変更 町道豊田11号線 位置図



1:2,500



道路区域の変更 町道豊田14号線 位置図



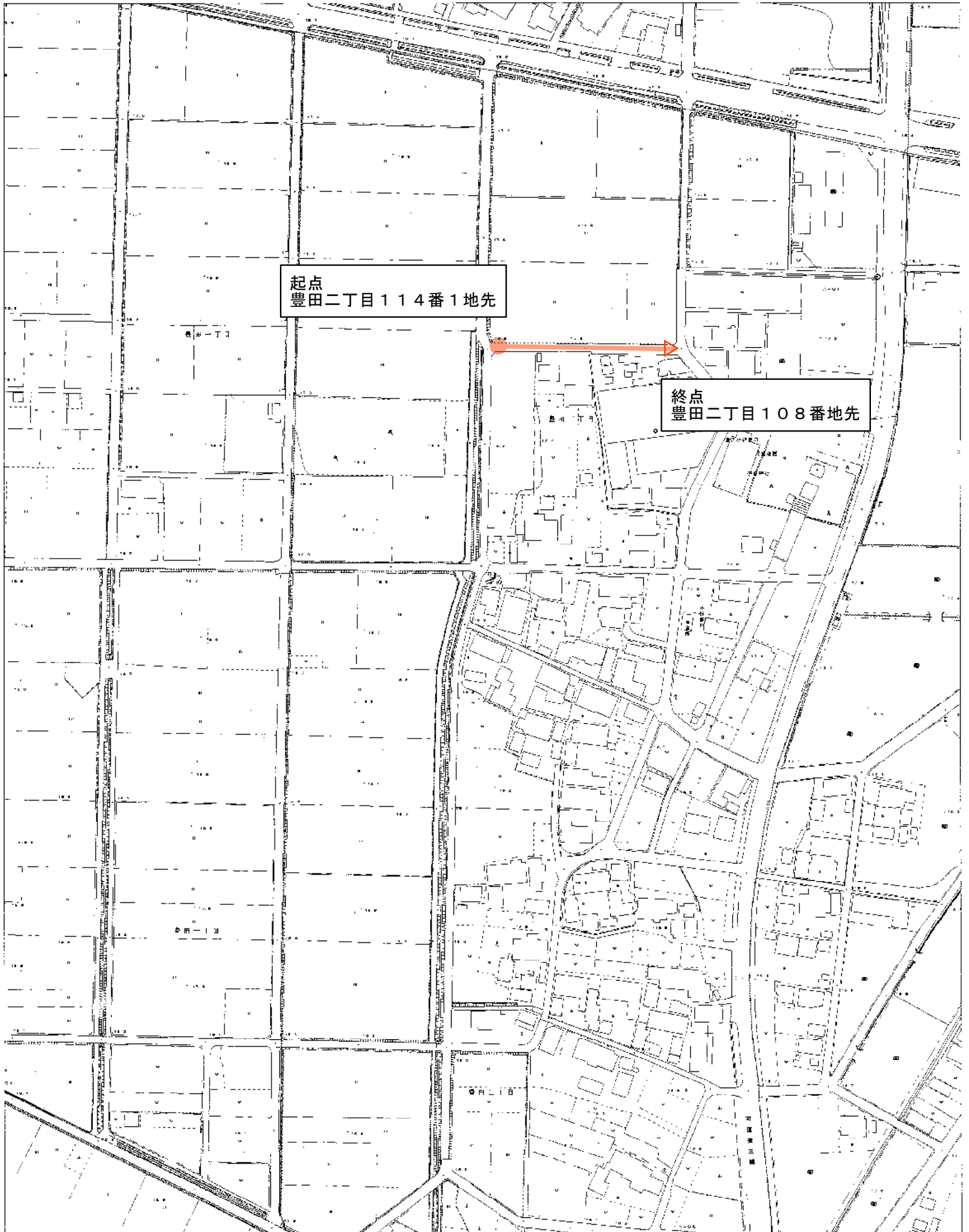
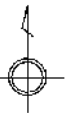
起点
豊田一丁目154番1地先

終点
豊田二丁目13番1地先

1:2,500



道路区域の変更 町道豊田74号線 位置図



起点
豊田二丁目114番1地先

終点
豊田二丁目108番地先

1:2,500

