

20～39 歳  
の方限定！

# 1,000 円で受けられる！ わかば健康診査

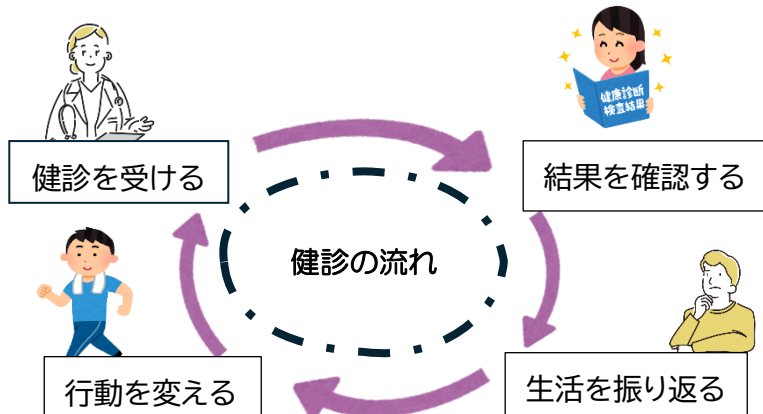


みなさんが最後に健康診査を受けたのはいつですか？

## 健康診査は 1 年に 1 回

するのがよいとされています。

ぜひ今の自分の状態をチェックしてみましょう！



<対 象 者> 町内にお住まいの 20 歳から 39 歳(昭和 61 年 4 月 2 日～平成 18 年 4 月 1 日生まれ)の方で、勤務先等で健診を受ける機会のない方

<実 施 期 間> 令和 7 年 7 月 1 日(火)～10 月 31 日(金)

※各実施医療機関の診療時間内(休診日は除く)

<自己負担額> 1,000 円

<実 施 場 所> 大口町内の以下の医療機関



医療機関名	住所	電話番号 (0587)	医療機関名	住所	電話番号 (0587)
今 井 医 院	中小ロー丁目 1 9	95-2534	みどりクリニック	丸二丁目 7 1	95-0881
さくら総合病院	新宮一丁目 1 2 9	95-6711	やまだクリニック	秋田一丁目 3 7 6	94-1333
さのクリニック	奈良子一丁目 2 6 9	94-0222	山田外科内科	竹田二丁目 3 8	96-6000
すずいクリニック	余野三丁目 4 2 1	96-1114			

## <健 診 内 容>

- 身体計測(身長・体重・腹囲・BMI) ●尿検査(尿蛋白・尿糖) ●血圧測定
- 血液検査
  - ・脂質検査(中性脂肪・HDL コレステロール・LDL コレステロール) ・肝機能検査(GOT・GPT・γ-GTP)
  - ・糖代謝検査(空腹時血糖・HbA1c) ・貧血検査(RBC・Hb・Ht) ・腎機能検査(尿酸・クレアチニン・尿素窒素)
- 医師による問診と理学的検査

<受 診 方 法> 医療機関に直接お申し込みの上受診してください。受診される際は自己負担金と本人確認書類(マイナンバーカードや運転免許証等)をお持ちください。

お申し込みの際は  
「大口町のわかば健診を受けたい」  
とお伝えください！



## 【お問い合わせ】

大口町健康課 (大口町保健センター)  
☎ (0587) - 94-0053

