

国民健康保険では、1か月に支払った医療費が一定の金額（自己負担限度額）を超えた場合に、超えた金額を高額療養費として支給しています。高額療養費の対象となる方には、医療機関を受診された月の概ね2か月後に町からご案内を送付しています。支給申請は、診療日の属する月の翌月初日から2年で時効となりますので、申請がお済みでない方は、お早めの申請をお願いします。

国民健康保険に関するお知らせ

なお、支給申請には、対象となる医療費の領収書が必要です。確定申告で医療費の領収書を提出する予定がある場合は、確定申告前に高額療養費の申請をしていただくことをおすすめします。領収書は、申請手続きが済みましたらお返しします。

※高額療養費に関し、詳しくは広報おおぐち7月号7ページをご覧ください。

問合せ先 戸籍保険課 ☎95-11116

大口にぎわい横丁を開催します

町内や近隣で活躍するキッチンカーが集結して、各キッチンカーのこだわりグルメを提供します。また、大口町産のお米を使ったクラフトビールも販売します。

テント内にて寒い日もみんなでワイワイ楽しく飲食できます。

2月20日(金) ※雨天決行



午後4時から 8時30分 健康文化センター北側駐車場

- | | |
|-----------------------------|------------------------------------|
| ● kitchen SAKU
おでん、牛スジ玉丼 | ● ひかりカフェ
沖縄料理、ソーキそば |
| ● 喫茶オヘソ
マラサダドーナツ | ● フクル - 福来留 -
スムージー、クレープ |
| ● たこ焼き峻ちゃん
たこ焼き | ● 薪窯料理ひげどんぐり
薪窯で焼く石窯焼きピッツア |
| ● 天使のハート
ハート型ベビーカステラ | ● 焼そば専門店 門屋
オリジナル焼そば |
| ● Dream chicken
からあげ | ● (株)ユニバーサルファーム大口
お米を使ったクラフトビール |

出店者は変更する場合があります。詳しくは、町ホームページの「大口にぎわい横丁について」をご確認ください。 問合せ先 企業支援課 ☎95-1623



ウィル大口NEWS

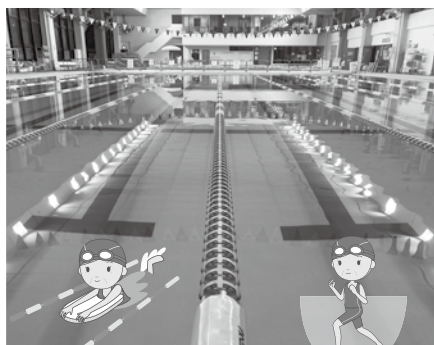
VOL.74



教室詳細はホームページをご覧ください↑

いきいきカード

いきいきカードをご存知ですか？大口町にお住まいの65歳以上の方および、身体障害者手帳または療育手帳を交付された方を対象に温水プールや健康文化センター5階のトレーニングルームをお得にご利用いただけるカードです！
※詳細は広報3月号に記載！



▲温水プール



▲トレーニングセンター

25mプール、ウォーキングプールなど

トレーニングルーム、プログラムなど

教室一覧 多種目スポーツ／水泳／サッカー(尾張FC)／幼児体操／園児体操／小学生体操／チアダンス／キッズダンス
硬式テニス／ソフトテニス／バレーボール／柔道／のびのび健康体操／健康麻雀／うたごえ喫茶／プログラミング／イングリッシュスクール

指定管理施設 オークマグラウンド／オークマ温水プール／わかしゃち国体記念運動公園／秋田グラウンド／河北グラウンド
総合テニスコート／大口町テニスコート／大口町野球グラウンド／ゲートボール場／健康文化センター（ほほえみプラザ）

NPO法人ウィル大口スポーツクラブ事務局 オークマ温水プール2階（月曜・火曜休業日）☎95-1313
水曜日から土曜日 午前10時から午後6時／日曜日 午前10時から午後5時（午後0時30分から1時30分除く）