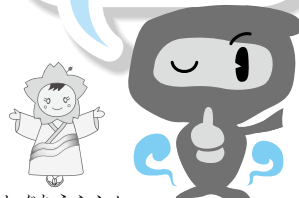


# 資料館 だより



おおぐちうらん

## 冬の企画展 ひなまつり

1月24日(土)より冬の企画展「ひなまつり」を開催します。毎年好評の大ひな階段(長さ6m、17段、ひな人形約220体)が、今年も登場します。また、「ころころおひなさま」の工作や恒例のなぞときもおこないます。大ひな階段のひななごりをバックに写真撮影をしたり、親子で工作をしたりなぞときに挑戦したりと楽しいひと時をお過ごしください。

### 開催期間

1月24日(土)から3月8日(日)



▲「ころころおひなさま」作成例



今回は、昨年寄贈されたガラスケース入りの木目込みひな人形を紹介いたします。木目込み人形とは、胴体に彫った溝に布地の端を埋め込んで衣裳を着せたように見える人形のことで、丸くてかわいらしいフォルムが特徴です。人形は男雛と女雛の二体のみを並べる親王飾りで、道具として貝桶(貝合わせの貝を入れる桶)が置かれていきます。この人形は「ひなまつり」展に展示しますので、ぜひ実物をご覧ください。



**歴史民俗資料館ご利用案内**  
休館日 月・火・水曜日  
※企画展開催中の水曜日および祝日は開館  
**開館時間**  
午前9時から午後5時  
**入館料** 無料  
**問合せ先** ☎94-0055

## 健康文化センター ほほえみプラザ通信



### リニューアルオープン！5階のトレーニングルームが大好評！

おかげさまで、昨年11月にリニューアルオープンした5階のトレーニングルームは、皆さんからご好評いただいております！特に「ストレッチマシン」が大人気！

筋肉を伸ばしながら体を動かすことで、血流が促進され、代謝もアップ。疲労回復にも効果的です。



**問合せ先** 大町健康文化センター 5階トレーニングセンター ☎94-0057 **営業時間** 午前9時から午後9時  
**利用料金** 一般 410円 シルバー 100円(シルバーは町内にお住まいで65歳以上の方) 回数券・月会員券あり  
利用・申込される方は初回登録が必要です。5階フロントまでお越しください。

健康文化センターは、指定管理者「NPO法人ウィル大ロススポーツクラブ」が管理運営をおこなっております。