

# 大口町 コミュニティバス路線図



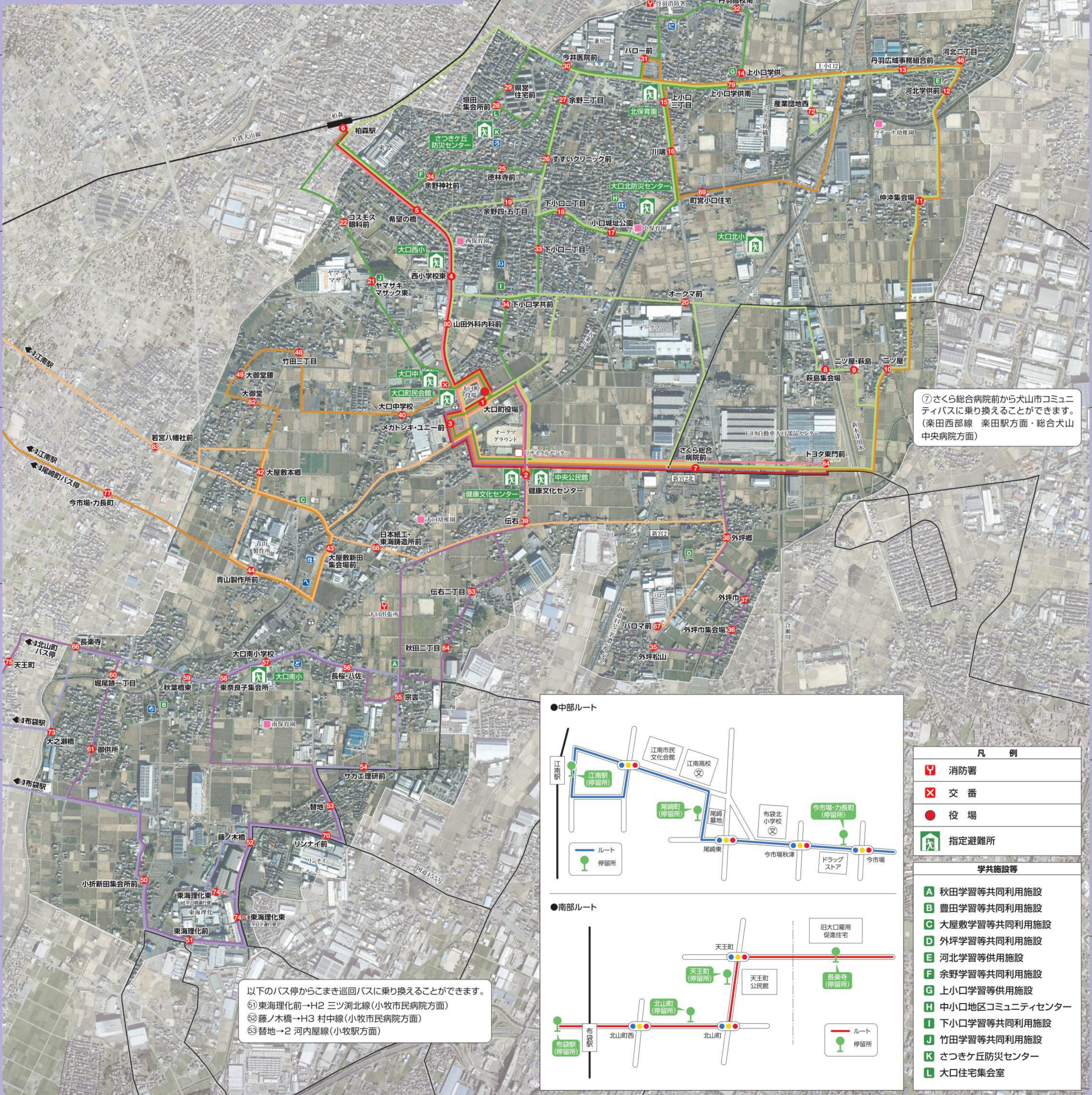
## 凡例

毎日運行便 (12/29~1/3は運休)

- 基幹ルート
- 中部ルート
- 北部ルート
- 南部ルート

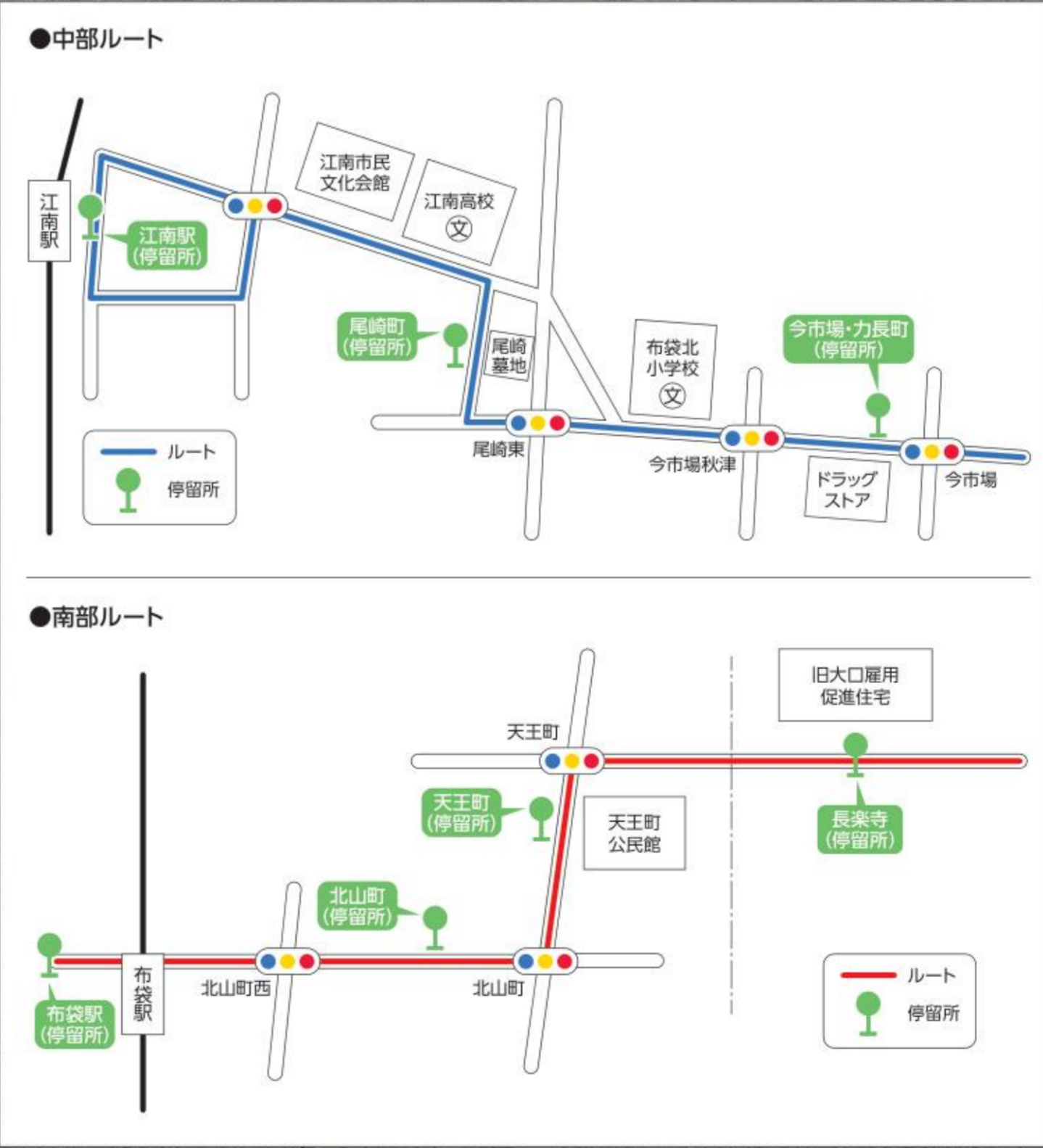
平日 朝・夕運行便 (土・日・祝日及び12/29~1/3は運休)

- 基幹ルート
- 中部ルート
- 北部ルート
- 南部ルート



⑦さくら総合病院前から犬山市コミュニティバスに乗り換えることができます。(楽田西部線 楽田駅方面・総合犬山中央病院方面)

以下のバス停からこまき巡回バスに乗り換えることができます。  
 ①東海理化前→H2 三ツ湖北線(小牧市民病院方面)  
 ②藤ノ木橋→H3 村中線(小牧市民病院方面)  
 ③替地→2 河内屋線(小牧駅方面)



凡例	
	消防署
	交番
	役場
	指定避難所
学共施設等	
<b>A</b>	秋田学習等共同利用施設
<b>B</b>	豊田学習等共同利用施設
<b>C</b>	大屋敷学習等共同利用施設
<b>D</b>	外坪学習等共同利用施設
<b>E</b>	河北学習等共用施設
<b>F</b>	余野学習等共同利用施設
<b>G</b>	上小口学習等共用施設
<b>H</b>	中小口地区コミュニティセンター
<b>I</b>	下小口学習等共同利用施設
<b>J</b>	竹田学習等共同利用施設
<b>K</b>	さつきヶ丘防災センター
<b>L</b>	大口住宅集会所

## 大口町文化財の紹介

- 1 仁所野遺跡**  
 北所野遺跡は、白山神社(下小口一丁目)の境内地であり、境内には7基の古墳が確認され、昭和35年6月18日大口町指定文化財第1号となった。しかし、野原施設(白山ふれあいの森)の着工に伴い調査が行われ、その結果、弥生時代の墓群であることが判明された。その結果、弥生時代の墓群であることが判明された。その結果、弥生時代の墓群であることが判明された。
- 2 徳林寺山門・中門**  
 山門は、大正11年(1922)に徳林寺の境内に建立された。山門は、大正11年(1922)に徳林寺の境内に建立された。山門は、大正11年(1922)に徳林寺の境内に建立された。
- 3 山柿(小口神社)小口城址公園**  
 小口城址公園は、小口城の跡地である。公園には、小口城の跡地である。公園には、小口城の跡地である。
- 4 善光寺塚古墳**  
 善光寺塚古墳は、善光寺の境内にあり、古墳である。善光寺塚古墳は、善光寺の境内にあり、古墳である。
- 5 鉄 錆鉄地蔵菩薩立像(長松寺)**  
 長松寺に納められている錆鉄地蔵菩薩立像は、右手に鉢をもち、左手に念珠をもち、坐す姿である。長松寺に納められている錆鉄地蔵菩薩立像は、右手に鉢をもち、左手に念珠をもち、坐す姿である。
- 6 桜塚古墳**  
 桜塚古墳は、桜塚の境内にあり、古墳である。桜塚古墳は、桜塚の境内にあり、古墳である。
- 7 マメナシ(天神社)**  
 マメナシ(天神社)は、天神社の境内にあり、古木である。マメナシ(天神社)は、天神社の境内にあり、古木である。
- 8 堀尾氏邸宅跡(堀尾跡公園)**  
 堀尾氏邸宅跡(堀尾跡公園)は、堀尾氏の邸宅跡である。堀尾氏邸宅跡(堀尾跡公園)は、堀尾氏の邸宅跡である。