



図書館通信

6月号
No.50

図書館本の のリユース

日時 6月22日(土)



午前9時～午後4時

場所 中央公民館 2階 視聴覚室

冊数 1人 一般書 30冊



児童書 10冊 まで

リユースを希望される方は、**図書館利用者**

カードをお持ちの上ご参加ください。



♡図書館本のリユース♡

○日時 6月22日(土)

午前9時～午後4時

○場所 中央公民館 2階 視聴覚室

◆図書館本のリユースについて◆

- リユースをご希望の方は「図書館利用者カード」を必ずご持参ください。
- 「図書館利用者カード」は随時発行しますで、リユース前に身分証明書をお持ちの上、カウンターまでお申し出ください。

【課題図書の出貸】

6月1日から本年度の課題図書に加え、これまでの課題図書や感想文の書き方の本も一緒に児童室前の廊下に特設コーナーを設けています。

課題図書の出貸は1人1冊1週間とさせていただきます。(ただし、予約の無い場合は、継続して借りられます。)予約される場合は町内の小中学生の利用者カードが必要で、1人1冊とさせていただきます。

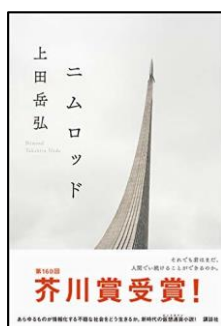




ちょっと一息 コーヒータイム

今回は 160 回芥川賞受賞作『ニムロッド』の著者

うえだ たかひろ
上田 岳弘 さん をご紹介します。



上田岳弘さんは 1979（昭和 54）年、兵庫県生れの作家で 2013（平成 25）年、「太陽」で新潮新人賞を受賞してデビューしました。2015 年、「私の恋人」で三島由紀夫賞を受賞。2016 年、「GRANTA」誌の Best of Young Japanese Novelists に選出。著書に『太陽・惑星』『私の恋人』『異郷の友人』『塔と重力』『ニムロッド』があります。



図書缶コラム



せいこうどうく
“晴耕雨読”

晴れた日には田畑を耕し、雨の日には家に引きこもって読書することです。6月になると梅雨になりますね。雨の日には、どうぞ図書館をご利用ください。

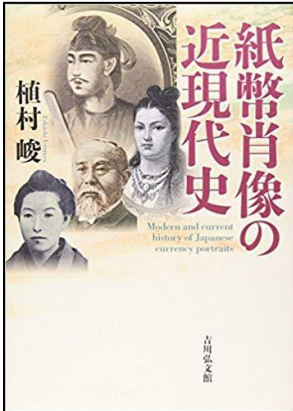
私は、6月でまず思いつくのは、アジサイの花です。アジサイの語源は、「藍色が集まったもの」を意味する「あづさい（集真藍）」がなまったものとする説が有力です。漢字の「紫陽花」は、唐の詩人白居易が別の花に付けた名で、平安時代の学者が間違っこの漢字をあててしまっから広まったと言われています。

なんとビックリなことにアジサイの原産国は日本です。それがヨーロッパに渡り、色々な種類のアジサイが逆輸入されたということです。アジサイは土壌の pH によって花の色が変わり、一般に「酸性ならば青、アルカリ性ならば赤」になると言われています。

近くのアジサイの名所は、小牧市の市民四季の森、江南市の音楽寺、犬山市の大泉寺があります。



6月のおすすめ本



▼一般書

『紙幣肖像の近現代史』

上村 峻/著

偽造防止などのために不可欠な紙幣の肖像画。神功皇后から聖徳太子、樋口一葉、福沢諭吉まで、これらの肖像が選ばれた時代背景を明らかにし、紙幣の歴史を描き出す。肖像をめぐるエピソードを交え、紙幣印刷技術の変遷にも触れる。



▼一般書

『千住家にストラディバリウスが来た日』

千住 文子/著

バイオリニスト・千住真理子がバイオリン製作の巨匠アントニオ・ストラディバリウスのバイオリンを手に入れた。300年の眠りから目覚めた名器は、いかにして千住家の一員となったのか。真理子の母が綴る感動のドキュメント・エッセイ。

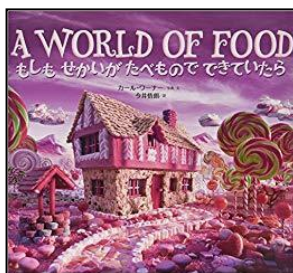


▼児童書

『しゅくだいクロール』

福田 岩緒/監修

もうすぐ引越すしょうたは、水泳大会に出ることになった。前にプールで溺れて、水が怖かったけれど、幼なじみのかおるが泳ぎを教えてくださいと言う。クロールの練習は順調に進み…。



▼絵本

『もしもせかいがたべものでできていたら』

カール・ワーナー/写真 今井 悟朗

家も、雲も、道も、山も、花も、ぜんぶ食べられる!?色をテーマに、すべてが食べもので作られた夢のような世界を写真で描く、写真家カール・ワーナーの絵本。絵さがしも楽しめます。

教えて図書館員さん



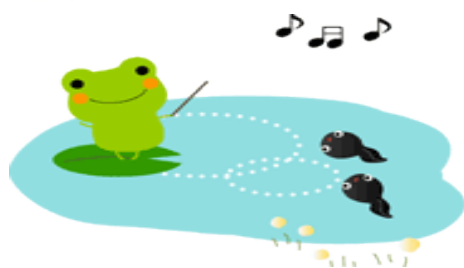
仕事があり、開館時間に図書の返却に行けません！
休館日や時間外の図書の返却について教えてください！

ブックポストのご利用をおすすめします。ブックポストは『大口町役場 正面入口左』と『中央公民館 入口左』の2ヶ所にあります。

- ☞ 大口町役場のブックポストは『平日の午前8時30分から午後5時15分まで』
- ☞ 中央公民館入口のブックポストは『図書館が閉館している時間帯（月曜の休館日・月1度の館内整理日や夜間など）』にご利用できます。CD・DVDはポスト横のクッション袋に入れて投函して返却ができます。

★ ベストリーダー ★ (2月1日～4月30日)

| 児童書 | | | 一般書 | | |
|-----|---------------------------|----------|-----|--------------------|--------|
| 順位 | 本の名前 | 書いた人 | 順位 | 書籍名 | 作者名 |
| 1 | かいけつゾロリの大金もち | 原 ゆたか | 1 | 漫画君たちはどう生きるか | 吉野 源三郎 |
| 2 | かいけつゾロリのようかい大リーグ | 原 ゆたか | 2 | 沈黙のバレード [ガリレオ] [9] | 東野 圭吾 |
| 3 | 実践対決 26 学校勝ちぬぎ戦 誕生と成長の対決 | 洪 鐘賢 | 2 | 蜜蜂と遠雷 | 恩田 陸 |
| 4 | 発明対決 6 ヒラメキ勝負！観察は発明の第一歩 | ゴムドリco. | 4 | 下町ロケット [3] ゴースト | 池井戸 潤 |
| 5 | 水泳がみるみる上達する ドラえもん の学習シリーズ | 藤子 F 不二雄 | 4 | マスカレード・ナイト | 東野 圭吾 |
| | | | 4 | コンビニ人間 | 村田 沙耶香 |
| | | | 7 | かがみの孤城 | 辻村 深月 |
| | | | 7 | 恋の Gondola | 東野 圭吾 |
| | | | 7 | 危険なビーナス | 東野 圭吾 |
| | | | 10 | プラタモリ 15 名古屋 岐阜 彦根 | 日本放送協会 |



▼6月図書館カレンダー

| 日 | 月 | 火 | 水 | 木 | 金 | 土 |
|----|-----------|----|----|----------|----|---------|
| | | | | | | 1 |
| 2 | 3 ▲ 休館 | 4 | 5 | 6 | 7 | 8 ★ |
| 9 | 10 休館 | 11 | 12 | 13 休館 | 14 | 15 |
| 16 | 17 休館 | 18 | 19 | 20 | 21 | 22 ■ |
| 23 | 24 休館 | 25 | 26 | 27 | 28 | 29 |
| 30 | | | | | | |

- 「▲」 みんなあつまれ！おはなし会の日
- 「★」 雑誌リユースの日
- 「■」 図書館本のリユースの日

▼7月図書館カレンダー

| 日 | 月 | 火 | 水 | 木 | 金 | 土 |
|----|-----------|----------|----|----------|----|---------|
| | 1 休館 | 2 | 3 | 4 | 5 | 6 ○ |
| 7 | 8 ▲ 休館 | 9 | 10 | 11 休館 | 12 | 13 ★ |
| 14 | 15 祝日 | 16 休館 | 17 | 18 | 19 | 20 |
| 21 | 22 休館 | 23 | 24 | 25 | 26 | 27 ● |
| 28 | 29 休館 | 30 | 31 | | | |

- 「▲」 みんなあつまれ！おはなし会の日
- 「★」 雑誌リユースの日
- 「○」 夏のおはなし会の日
- 「●」 移動プラネタリウム入場券配布