

防災講演会 大口町防災啓発事業

「南海トラフ地震に 負けない強靱な まちづくりを目指して」

あなたは、大切な家族や友人を災害から守ることが出来ますか？ 自分が生きている間に、災害は起きないと思っていませんか？

南海トラフ地震の発生率がゼロでない限り、明日大規模災害が起きるかもしれません。今、あなた自身が災害時にどう行動すべきかを考え、日頃の備えに活かしてください。

日時 9月6日(土)

午後1時30分から3時

※午後1時から受け付けをします。

場所 ほほえみプラザ4階 ほほえみホール

講師 鈴木盈宏さん

NPO法人愛・地球博ボランティアセンター理事長・社会福祉法人愛知県社会福祉協議会ボランティアセンター運営委員長・社会福祉法人愛知県社会福祉協議会ボランティアセンター運営委員長

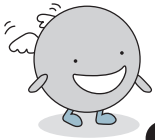
参加費 無料

※要約筆記、手話があります。

問合せ先 社会福祉協議会

☎94-00060

健康づくりを始めてみようかと思っているみなさんへ、NEWSです！



おおぐち健康マイレージ

対象者 18歳以上で、町内にお住まい、または町内企業等にお勤めの方

40
ポイント

ポイントを貯める

チャレンジ
カードは
大口町HPでも
ダウンロード
できます

問合せ先
ほほえみプラザ1階
健康生きがい課
☎94-0051

運動や食事など、日々の生活習慣の改善につながる取り組みをしたり、各種健診の受診、健康講座、イベント、スポーツ教室、地域活動、ボランティア活動などに取り組むことで、ポイントを獲得できます。『まいかカード』を提示すると、県内の協力店でさまざまな特典(サービス)が受けられる仕組み。なんだか楽しく始められそうね。



40ポイント貯まったら
14日以内に
健康生きがい課で
まいかカードと交換



まいかカードを提示すると

愛知県下の協力店
(911店舗)で
特典(サービス)が受けられる
町内協力店は7店舗(7/15現在)

大募集

協力店・協賛企業

大口町の皆さんの健康づくりを一緒に応援していただける企業・事業所・店舗を募集しています。

あいち健康マイレージ 協力店

検索



まいか協力店
認定ステッカー



協力店を検索すると、すごい件数の飲食店・ドラッグストア、レジャー施設、スポーツ用品店が出てくるわ！ 行頭で地域や店舗がしぼられて、店のPRも見られるし、分かりやすいね。
協力店にまいかカードを提示するだけで協力店独自の特典を受けられるのよ。「まいか協力店認定ステッカー」が貼ってあるので目印にしてね。

NO.	店名	業種	店舗・施設名	所在地	電話
128	大口町	飲食店	大口町丸	大口町丸	(0567) 94-2111
131	大口町	スポーツ・レジャー	カウオンミュージック&スポーツセンター	大口町丸	(0567) 94-0070
132	大口町	スポーツ・レジャー	カウオンミュージック&スポーツセンター	大口町丸	(0567) 81-4506

▲愛知県ホームページ

告知

11月4日(土)
健康まつりで
協賛企業協力の
豪華景品が当たる

大抽選会

40ポイント獲得した方
ならどなたでも参加OK!

開催
予定