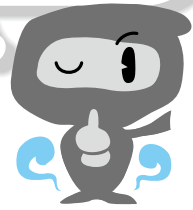


資料館 だより



夏の企画展

あと少し!

おおぐち

むかしばなし調査隊!!

夏の企画展は9月に入っても開催しております。展示室内は迷路になっており、その中を歩きまわりながらむかしばなしの世界に浸っていたできます。また、ワークシヨップスペースには、毎週土曜日に開催している工作コーナーで作成したおもちゃを紹介しています。毎週違うおもちゃを作ることができるので、あそびにきてください（材料が無くなり次第、終了します）。

期間 9月9日(日)まで

「調査隊クイズ」に挑戦!

資料館内にあるヒントを探してクイズを解こう! クイズはレベル別に初級・中級・上級の3種類があります。ぜひ上級までクリアしてみてください。会期中はいつでも挑戦できます。

クイズに答えて
おおぐちの
むかしばなしを
知ろう



おおぐちうらん



歴史民俗資料館ご利用案内
休館日 月・火・水曜日
 ※企画展開催中の水曜日は開館します。
※祝日は開館
開館時間 午前9時から午後5時
入館料 無料
問合せ先 ☎94-0055

健康文化センター

ほほえみプラザ通信

トレーニングセンター

新しいマシンが入りました!



エアロバイク
効果的な有酸素運動



トレッドミル
効果的な有酸素運動



ステアマスター
下半身強化と有酸素運動



レッグエクステンション
太ももの筋肉強化と有酸素運動

初めて利用・申込みされる方は初回登録が必要です。利用カードを作成しますので、顔写真(3cm×2.5cm)をお持ちください。(未成年の方は保護者の印鑑が必要です)

2万人体力測定実施中 毎月第2水曜日は「体力測定の日」
 今月は9月12日(水)に実施します(予約制)

時間 ①午前10時から ②午前11時から ③午後1時から
 ④午後2時から ⑤午後6時から ⑥午後7時から

場所 トレーニングセンター体力測定室 他

ほほえみプラザ5階 トレーニングセンター
 午前9時から午後9時
申込みおよび問合せ先 ☎94-0057