

環境 だより



スプレー缶などの中身について

スプレー缶等は、必ず中身を使い切り、缶に穴をあけ、缶類として出してください。

缶をカラにする

▽中身を使いきって、缶をカラにしましょう。

▽使いきれない場合は、中身を出して缶をカラにしましょう。

缶がカラになったか確認する

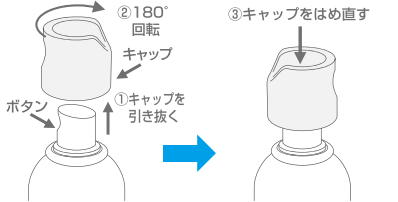
▽缶を振って音を聞いてみましょう。
▽中身が残っていると『シャカシャカ』『チャプチャプ』などの音がします。

▽カラだと思っても、使用条件により中身が少量残ることがあります。
▽**ガス抜きキャップを使ってガスを抜く**製品に書いてある「ガス抜きキャップの使い方」をよく読みましょう。
▽「ガス抜きキャップ」がない場合は、ボタンを押してガスを完全に抜き

カセットボンベ・スプレー缶の中身の抜き方およびガス抜きキャップやボタンの使用例

▽火気のない風通しの良い屋外で作業をしましょう。
▽屋内で中身を出すと、近くの火気や静電気で引火することがあります。危険です。
▽布や新聞紙などに吹き付けることで、周囲への飛散に配慮しましょう。

キャップの向きを変えて使用するタイプ



- ①キャップを引き抜き、
- ②キャップの向きを反転させます。
- ③カチッとなるまでキャップを缶にはめ直します。



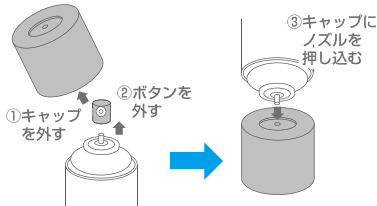
スプレー缶
ぞうきんなどに吹き付ける



カセットボンベ
逆さにしてコンクリートなどの地面に押し付ける

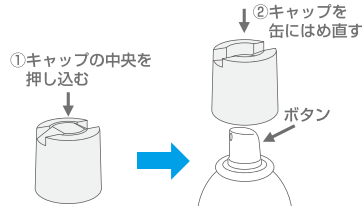
※製品によってはキャップなどを使用するものもあります。

キャップ上面のへこみを使用するタイプ



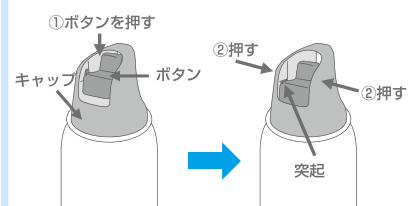
- ①キャップを外します。
- ②ボタンを外します。
- ③キャップ上面のへこみにノズルを押し込みます。

キャップ上面を押し込み/折り込み使用するタイプ



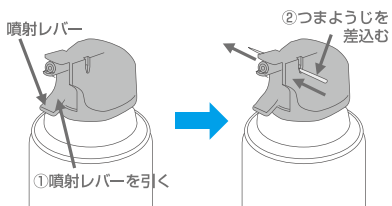
- ①キャップの中央部分をカチャと音がするまでしっかり押し込みます。
- ②キャップをはめ直します。

キャップの両面を押し込み使用するタイプ



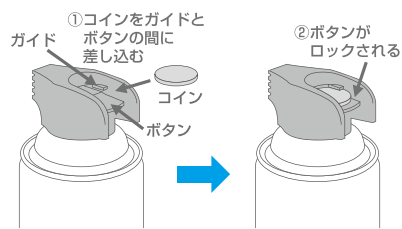
- ①ボタンを押したまま、
- ②キャップの両面を押し込んで内側の溝に突起が入り、ボタンをロックさせます。

つまようじを使用するタイプ

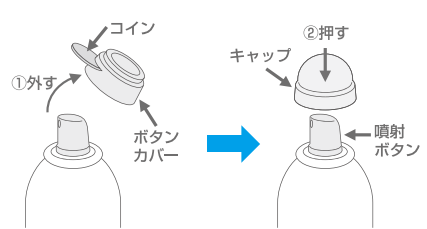


- ①噴射レバーを引いたまま、
- ②側面の孔につまようじを差し込みレバーをロックさせます。

コインを使用するタイプ



- ①ボタン上部のガイドの下にコイン等を差し込みます。
- ②ボタンをロックさせます。



- ①ボタンカバーをコインなどで押し上げて外します。
- ②キャップを押し込みます。