

大口町告示第72号

路線認定、区域決定及び供用開始等の取扱いについて、昭和29年道発第416号道路局長通達に基づき、町道の地番変更を次のとおり行う。

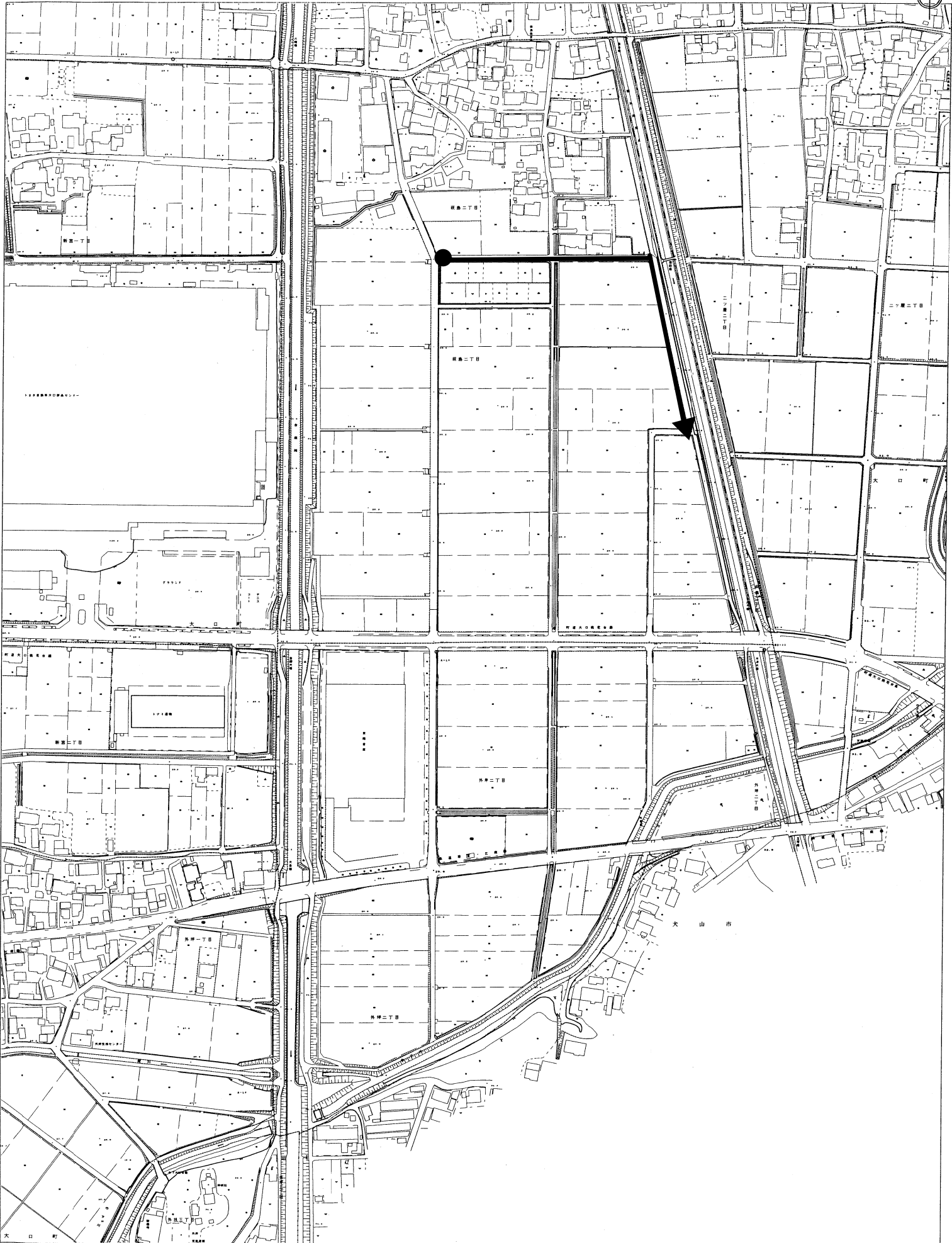
その関係図面は、告示の日から1週間（ただし、大口町の休日を定める条例（平成元年大口町条例第19号）第1条第1項各号に規定する町の休日を除く。）産業建設部維持管理課において一般の縦覧に供する。

令和元年5月8日

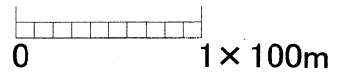
大口町長 鈴木雅博

路線番号	路線名	変更前	起 点	変更後	起 点
			終 点		終 点
382	町道	萩島二丁目82番地先	萩島二丁目82番地先	萩島二丁目82番地先	
	上小口82号線	萩島二丁目139番地先	萩島二丁目132番1地先	萩島二丁目132番1地先	
901	町道	外坪二丁目64番地先	外坪二丁目65番1地先	外坪二丁目65番1地先	
	外坪1号線	萩島二丁目10番地先	萩島二丁目9番1地先	萩島二丁目9番1地先	

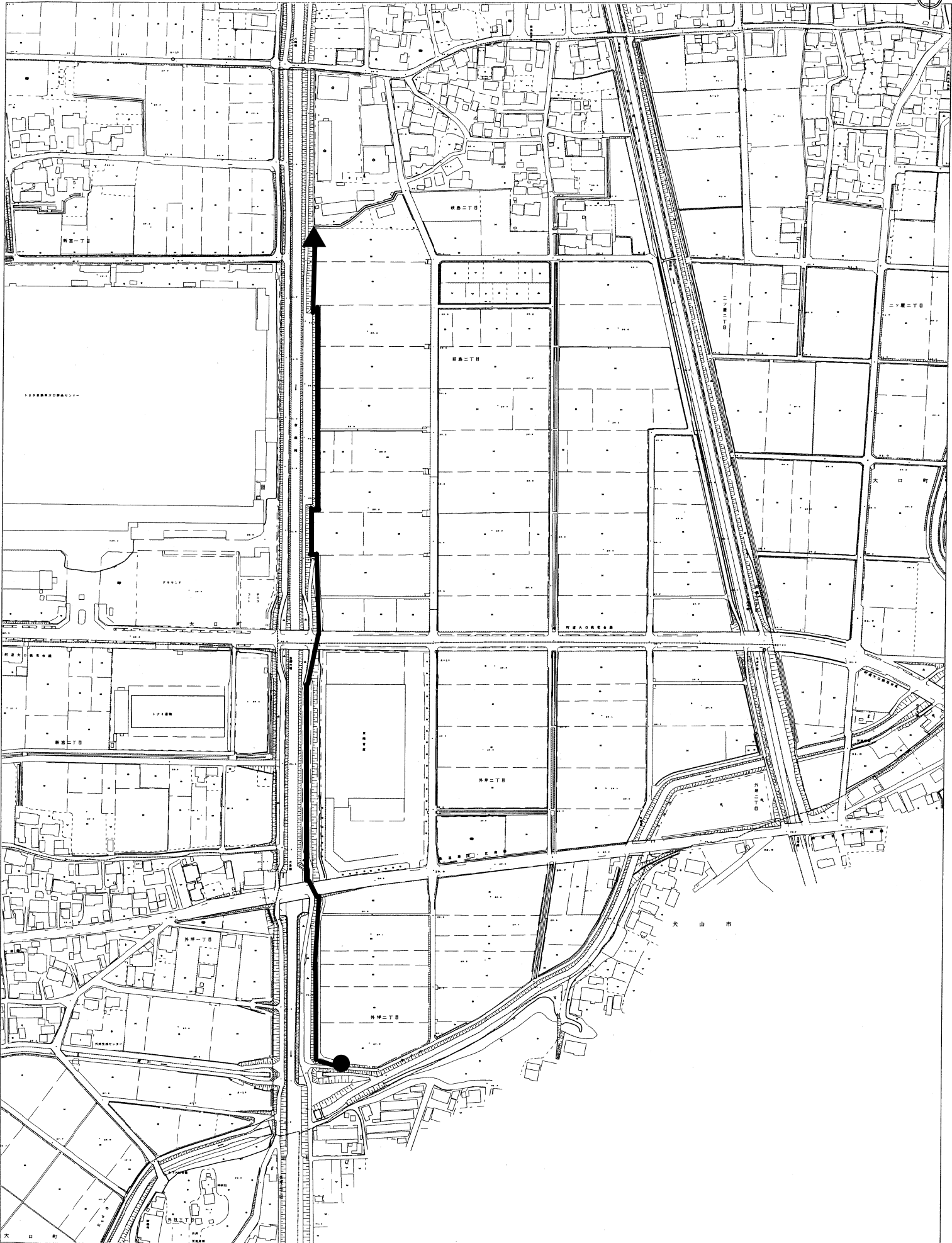
町道上小口82号線 位置図



1 : 4,000



町道外坪1号線 位置図



1 : 4,000

